

Mehr als Standard.

MORE THAN STANDARDS.



products

INHALTSVERZEICHNIS

2		Passfedern DIN 6885
18		Scheibenfedern DIN 6888
22		Nasenkeile DIN 6887
24		Nutensteine DIN 508

TABLE OF CONTENTS

Parallel keys DIN 6885
Woodruff keys DIN 6888
Gib headed keys DIN 6887
T-slot nuts DIN 508

Verantwortung bleibt in der Familie.

RESPONSIBILITY. IT'S A FAMILY THING.



Seit der Gründung im Jahr 1976 befindet sich der Sitz der nosta GmbH im bayerischen Höchstädt an der Donau. Von hier aus beliefern wir Kunden in aller Welt und pflegen unsere internationalen Geschäftskontakte. Mit 20 Mitarbeitern startete unsere Familie ein Unternehmen, das heute in seinem Bereich zu den Qualitätsführern weltweit gehört. Qualifizierte und engagierte Fachleute an unserem Standort und das stabile Wertesystem eines Familienunternehmens haben diesen Erfolg ermöglicht.

Wir denken in langfristigen Zeiträumen. Wirtschaftlicher Erfolg und Verantwortung als Geschäftspartner und Arbeitgeber gehören für uns zusammen. Gemeinsam mit unseren engagierten Mitarbeitern sind wir immer am Ball, entwickeln uns mit neuen Ideen nach vorne. Das macht uns besonders flexibel und leistungsfähig. Darauf können Sie sich als unser Geschäftspartner und Kunde verlassen – heute bereits in der zweiten Generation.



Gregor Ludley
Geschäftsführender Gesellschafter

Since it was first founded in 1976, nosta GmbH has been based in the Bavarian city of Höchstädt in southern Germany on the banks of the Danube. It is from here that we deliver to our customers all over the world and from where we maintain our international business contacts. Our family started a company with just 20 people, that now ranks amongst the quality leaders worldwide. Highly skilled and committed professionals at our facility, coupled with the stable system of values characteristic of a family-owned company, have made this success possible.

We consider the long term. Commercial success and responsibility as a business partner and employer go hand-in-hand for us. Together with our dedicated workforce, we're always on the ball, progressing and developing new ideas. This is what makes us especially flexible and efficient. As our business partner and customer, this is something you can rely on – even today, with the company's second generation at the helm.

Gregor Ludley
Managing Director

Immer die passende Passfeder.

THE KEY TO THE RIGHT PARALLEL KEY.





Mehr als Standard More than standards

PASSFEDERN VON NOSTA – NICHT NUR ALS STANDARDTEIL.

Nosta GmbH fertigt seit 1976 Passfedern. Die Passfedern nach DIN 6885 sind in allen DIN-Abmessungen ab Lager verfügbar. Wir fertigen die Passfedern in den Werkstoffen C45 +C und in den rostfreien Ausführungen 1.4571 und 1.4057.

PARALLEL KEYS FROM NOSTA- MORE THAN JUST A STANDARD ARTICLE

NOSTA GmbH has been producing Parallel keys since 1976. Parallel keys are available ex stock in all DIN 6885 dimensions. We produce the keys in Material C45+C and in stainless steel 1.4571 and 1.4057.

Andere Edelstahl Ausführungen als auch Sonderwerkstoffe und Sondermaße sind auf Anfrage verfügbar.

AUF ANFRAGE SIND WEITER ERHÄLTlich:

- gehärtete Passfedern
- galvanisch behandelte Passfedern
- individuell gebohrte Passfedern
- als auch unterschiedlichste Formen

Other materials in stainless steel, as well as special materials or dimensions can be produced on request.

FURTHERMORE WE CAN DO:

- Hardened Parallel keys
- Parallel keys with galvanic treatment
- Individually drilled and tapped keys
- Differently formed keys

KAUFMÄNNISCHE HINWEISE

- Mindestrechnungswert Inland 150,- Euro
- Mindestrechnungswert Ausland 250,- Euro

TECHNISCHE HINWEISE

Alle Kanten der nosta Passfedern sind gerundet!

COMMERCIAL ADVICE:

- Minimum value per order (Germany) 150,- Euro
- Minimum value per order (foreign countries) 250,- Euro

TECHNICAL ADVICE:

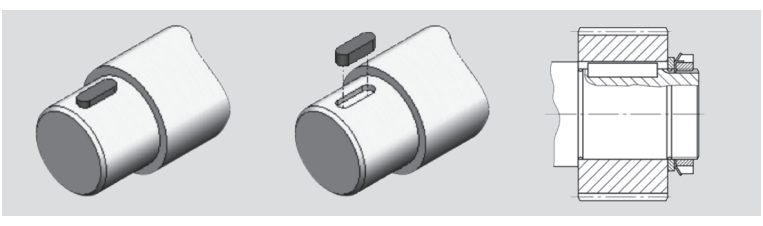
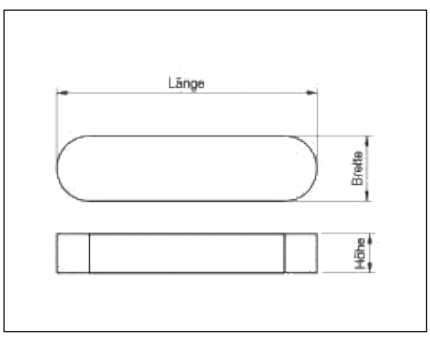
All edges on Parallel keys are rounded !

Passfedern DIN 6885

Parallel keys DIN 6885

standard

DIN 6885



Gewichte der Passfedern

Weight of parallel keys

Passfeder Querschnitt	Breite b	2	3	4	5	6	8	10	12	14	16	18	20	22	25	28	32	36	40	45	50	56	63	70	80	90	100	
(Keilstahl DIN 6880)	Höhe h	2	3	4	5	6	7	8	8	9	10	11	12	14	14	16	18	20	22	25	28	32	32	36	40	45	50	
Für Wellen-durchmesser	Über	6	8	10	12	17	22	30	38	44	50	58	65	75	85	95	110	130	150	170	200	230	260	290	330	380	440	
	Bis	8	10	12	17	22	30	38	44	50	58	65	75	85	95	110	130	150	170	200	230	260	290	330	380	440	500	
Länge	Toleranz h9	0,025	0,025	0,030	0,030	0,030	0,036	0,036	0,043	0,043	0,043	0,043	0,052	0,052	0,052	0,052	0,062	0,062	0,062	0,062	0,062	0,074	0,074	0,074	0,087	0,087	0,089	
Länge	zulässige Toleranz	Toleranz h11	0,060	0,060	0,075	0,075	0,075	0,090	0,090	0,110	0,110	0,110	0,110	0,130	0,130	0,130	0,130	0,160	0,160	0,160	0,160	0,160	0,160	0,160	0,160	0,220	0,220	0,220
6			0,188	0,423																								
8			0,251	0,565	1,010																							
10	-0,2		0,314	0,707	1,260	1,950																						
12			0,377	0,849	1,510	2,350																						
14			0,440	0,989	1,760	2,750	3,940																					
16	-0,2		0,502	1,130	2,010	3,140	4,520																					
18			0,565	1,270	2,260	3,530	5,090	7,930																				
20			0,628	1,410	2,510	3,920	5,560	8,800																				
22	-0,3			1,550	2,760	4,320	6,220	9,670	13,8																			
25				1,770	3,140	4,910	7,070	11,0	15,7																			
28				1,980	3,520	5,500	7,910	12,3	17,6	21,1																		
32	-0,3			2,260	4,020	6,280	9,040	14,1	20,1	24,1																		
36				2,54	4,52	7,06	10,20	15,80	22,60	27,10	35,60																	
40					5,02	7,85	11,30	17,60	25,10	30,10	39,60																	
45	-0,3				5,65	8,83	12,70	19,80	28,30	33,90	44,50	56,50																
50						9,81	14,10	22,00	31,40	37,70	49,50	62,80	77,70															
56						11,00	15,80	24,60	35,20	42,20	55,40	70,30	87,00	106,0														
63	-0,3						17,80	27,70	39,60	47,50	62,30	79,10	97,00	119,0	152,0													
70							19,8	30,8	44,0	52,8	69,2	88	109	132	169	192												
80	-0,3							35,2	50,2	60,3	79,1	100	124	150	193	220	281											
90	-0,5								39,6	56,5	67,8	89,0	113	140	170	218	247	317	407									
100										62,8	75,4	98,9	126	155	188	242	275	352	452	565								
110										69,1	82,9	109,0	138	171	207	266	302	387	497	622	760							
125	-0,5										94,2	124,0	157	194	235	302	343	440	565	706	863	1100						
140												106,0	138,0	176	218	264	338	385	492	633	791	967	1240	1540				
160													158,0	201	249	301	387	440	563	723	904	1110	1410	1760	2080			
180	-0,5													226	280	339	435	495	633	815	1020	1240	1590	1980	2340	2750		
200															331	377	484	550	703	904	1130	1380	1770	2200	2600	3060	3800	
220																414	484	604	774	995	1240	1520	1940	2420	2860	3370	4180	5520
250	-0,5																604	687	880	1130	1410	1730	2210	2750	3250	3830	4750	6280
280																			769	985	1270	1580	1930	2470	3080	3640	4290	5320
320																				1030	1440	1810	2210	2820	3510	4170	4900	6090
360	-0,5																				1630	2040	2480	3180	3950	4690	5510	6850
400	-0,5																					2260	2760	3530	4400	5200	6120	7600
Gewichtsabzug für Form A			0,013	0,045	0,108	0,211	0,364	0,755	1,350	1,940	2,970	4,310	6,000	8,090	11,400	14,7	21,1	31,1	43,7	59,3	85,3	118,0	169,0	214,0	198,0	433,0	615,0	844,0

Alle Maßangaben in mm - Gewichte in kg/1000 Stück
 All dimensions in mm - weight in kg/1000 pcs.

Passfedern DIN 6885

Parallel keys DIN 6885

nosta



standard

DIN 6885

LÄNGE PART NO.	Werkstoff surface						Form form			Breite width	Höhe height	Länge length	VPE PACKAGING UNIT							
	wahlweise/optional			wahlweise/optional			Stück pcs													
	C45+C	1.4571	1.4057	A	B	AB	5	10	25				50	100	250	500	1.000			
2x2	Breite x Höhe/width x height: 2h9 x 2h9 (2-0,025 x 2-0,025)																			
6	✓	✓	✓	A	B	AB	02	02	006									X		
8	✓	✓	✓	A	B	AB	02	02	008									X		
10	✓	✓	✓	A	B	AB	02	02	010									X		
12	✓	✓	✓	A	B	AB	02	02	012									X		
14	✓	✓	✓	A	B	AB	02	02	014									X		
15	✓	✓	✓	A	B	AB	02	02	015									X		
16	✓	✓	✓	A	B	AB	02	02	016									X		
18	✓	✓	✓	A	B	AB	02	02	018									X		
20	✓	✓	✓	A	B	AB	02	02	020									X		
22	✓	✓	✓	A	B	AB	02	02	022									X		
25	✓	✓	✓	A	B	AB	02	02	025									X		
30	✓	✓	✓	A	B	AB	02	02	030									X		
32	✓	✓	✓	A	B	AB	02	02	040									X		
3x3	Breite x Höhe/width x height: 3h9 x 3h9 (3-0,025 x 3-0,025)																			
6	✓	✓	✓	A	B	AB	03	03	006									X		
8	✓	✓	✓	A	B	AB	03	03	008									X		
10	✓	✓	✓	A	B	AB	03	03	010									X		
12	✓	✓	✓	A	B	AB	03	03	012									X		
14	✓	✓	✓	A	B	AB	03	03	014									X		
15	✓	✓	✓	A	B	AB	03	03	015									X		
16	✓	✓	✓	A	B	AB	03	03	016									X		
18	✓	✓	✓	A	B	AB	03	03	018									X		
20	✓	✓	✓	A	B	AB	03	03	020									X		
22	✓	✓	✓	A	B	AB	03	03	022									X		
25	✓	✓	✓	A	B	AB	03	03	025									X		
28	✓	✓	✓	A	B	AB	03	03	028									X		
30	✓	✓	✓	A	B	AB	03	03	030									X		
32	✓	✓	✓	A	B	AB	03	03	032									X		
35	✓	✓	✓	A	B	AB	03	03	035									X		
36	✓	✓	✓	A	B	AB	03	03	036									X		
40	✓	✓	✓	A	B	AB	03	03	040									X		
4x4	Breite x Höhe/width x height: 4h9 x 4h9 (4-0,030 x 4-0,030)																			
6	✓	✓	✓	A	B	AB	04	04	006									X		
8	✓	✓	✓	A	B	AB	04	04	008									X		
10	✓	✓	✓	A	B	AB	04	04	010									X		
12	✓	✓	✓	A	B	AB	04	04	012									X		
14	✓	✓	✓	A	B	AB	04	04	014									X		
15	✓	✓	✓	A	B	AB	04	04	015									X		
16	✓	✓	✓	A	B	AB	04	04	016									X		
18	✓	✓	✓	A	B	AB	04	04	018									X		
20	✓	✓	✓	A	B	AB	04	04	020									X		
22	✓	✓	✓	A	B	AB	04	04	022									X		
25	✓	✓	✓	A	B	AB	04	04	025									X		
28	✓	✓	✓	A	B	AB	04	04	028									X		
30	✓	✓	✓	A	B	AB	04	04	030									X		

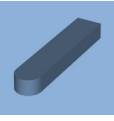
Passfedern DIN 6885
Parallel keys DIN 6885

LÄNGE PART NO.	Werkstoff surface						Breite width	Höhe height	Länge length	VPE PACKAGING UNIT							
	wahlweise/optional			Form form						Stück pcs							
	C45+C	1.4571	1.4057	wahlweise/optional						5	10	25	50	100	250	500	1.000
	A	B	AB	A	B	AB											
32	✓	✓	✓	A	B	AB	04	04	032							X	
35	✓	✓	✓	A	B	AB	04	04	035							X	
36	✓	✓	✓	A	B	AB	04	04	036							X	
40	✓	✓	✓	A	B	AB	04	04	040							X	
45	✓	✓	✓	A	B	AB	04	04	045							X	
50	✓	✓	✓	A	B	AB	04	04	050							X	
56	✓	✓	✓	A	B	AB	04	04	056							X	
5x3	Breite x Höhe/width x height: 5h9 x 3h11 (5-0,030 x 3-0,060)																
10	✓	✓	✓	A	B	AB	05	03	010							X	
12	✓	✓	✓	A	B	AB	05	03	012							X	
14	✓	✓	✓	A	B	AB	05	03	014							X	
16	✓	✓	✓	A	B	AB	05	03	016							X	
18	✓	✓	✓	A	B	AB	05	03	018							X	
20	✓	✓	✓	A	B	AB	05	03	020							X	
22	✓	✓	✓	A	B	AB	05	03	022							X	
25	✓	✓	✓	A	B	AB	05	03	025							X	
28	✓	✓	✓	A	B	AB	05	03	028							X	
30	✓	✓	✓	A	B	AB	05	03	030							X	
32	✓	✓	✓	A	B	AB	05	03	032							X	
36	✓	✓	✓	A	B	AB	05	03	036							X	
5x5	Breite x Höhe/width x height: 5h9 x 5h9 (5-0,030 x 5-0,030)																
8	✓	✓	✓	A	B	AB	05	05	008							X	
10	✓	✓	✓	A	B	AB	05	05	010							X	
12	✓	✓	✓	A	B	AB	05	05	012							X	
14	✓	✓	✓	A	B	AB	05	05	014							X	
15	✓	✓	✓	A	B	AB	05	05	015							X	
16	✓	✓	✓	A	B	AB	05	05	016							X	
18	✓	✓	✓	A	B	AB	05	05	018							X	
20	✓	✓	✓	A	B	AB	05	05	020							X	
22	✓	✓	✓	A	B	AB	05	05	022							X	
25	✓	✓	✓	A	B	AB	05	05	025							X	
28	✓	✓	✓	A	B	AB	05	05	028							X	
30	✓	✓	✓	A	B	AB	05	05	030							X	
32	✓	✓	✓	A	B	AB	05	05	032							X	
35	✓	✓	✓	A	B	AB	05	05	035							X	
36	✓	✓	✓	A	B	AB	05	05	036							X	
40	✓	✓	✓	A	B	AB	05	05	040							X	
45	✓	✓	✓	A	B	AB	05	05	045							X	
50	✓	✓	✓	A	B	AB	05	05	050							X	
55	✓	✓	✓	A	B	AB	05	05	055							X	
56	✓	✓	✓	A	B	AB	05	05	056							X	
60	✓	✓	✓	A	B	AB	05	05	060							X	
63	✓	✓	✓	A	B	AB	05	05	063							X	
65	✓	✓	✓	A	B	AB	05	05	065							X	
70	✓	✓	✓	A	B	AB	05	05	070							X	
80	✓	✓	✓	A	B	AB	05	05	080							X	

Passfedern DIN 6885
Parallel keys DIN 6885



LÄNGE PART NO.	Werkstoff surface						Form form			Breite width	Höhe height	Länge length	VPE PACKAGING UNIT							
	wahlweise/optional			wahlweise/optional			Stück pcs													
	C45+C	1.4571	1.4057	A	B	AB	5	10	25				50	100	250	500	1.000			
6 x 4	Breite x Höhe/width x height: 6h9 x 4h11 (6-0,030 x 4-0,075)																			
12	✓	✓	✓	A	B	AB	06	04	012						X					
14	✓	✓	✓	A	B	AB	06	04	014						X					
16	✓	✓	✓	A	B	AB	06	04	016						X					
18	✓	✓	✓	A	B	AB	06	04	018						X					
20	✓	✓	✓	A	B	AB	06	04	020						X					
22	✓	✓	✓	A	B	AB	06	04	022						X					
25	✓	✓	✓	A	B	AB	06	04	025						X					
28	✓	✓	✓	A	B	AB	06	04	028						X					
30	✓	✓	✓	A	B	AB	06	04	030						X					
32	✓	✓	✓	A	B	AB	06	04	032						X					
36	✓	✓	✓	A	B	AB	06	04	036						X					
40	✓	✓	✓	A	B	AB	06	04	040						X					
45	✓	✓	✓	A	B	AB	06	04	045						X					
50	✓	✓	✓	A	B	AB	06	04	050						X					
70	✓	✓	✓	A	B	AB	06	04	070						X					
6 x 6	Breite x Höhe/width x height: 6h9 x 6h9 (6-0,030 x 6-0,030)																			
10	✓	✓	✓	A	B	AB	06	06	010						X					
12	✓	✓	✓	A	B	AB	06	06	012						X					
14	✓	✓	✓	A	B	AB	06	06	014						X					
15	✓	✓	✓	A	B	AB	06	06	015						X					
16	✓	✓	✓	A	B	AB	06	06	016						X					
18	✓	✓	✓	A	B	AB	06	06	018						X					
20	✓	✓	✓	A	B	AB	06	06	020						X					
22	✓	✓	✓	A	B	AB	06	06	022						X					
24	✓	✓	✓	A	B	AB	06	06	024						X					
25	✓	✓	✓	A	B	AB	06	06	025						X					
28	✓	✓	✓	A	B	AB	06	06	028						X					
30	✓	✓	✓	A	B	AB	06	06	030						X					
32	✓	✓	✓	A	B	AB	06	06	032						X					
35	✓	✓	✓	A	B	AB	06	06	035						X					
36	✓	✓	✓	A	B	AB	06	06	036						X					
40	✓	✓	✓	A	B	AB	06	06	040						X					
45	✓	✓	✓	A	B	AB	06	06	045						X					
50	✓	✓	✓	A	B	AB	06	06	050						X					
55	✓	✓	✓	A	B	AB	06	06	055						X					
56	✓	✓	✓	A	B	AB	06	06	056						X					
60	✓	✓	✓	A	B	AB	06	06	060						X					
63	✓	✓	✓	A	B	AB	06	06	063						X					
65	✓	✓	✓	A	B	AB	06	06	065						X					
70	✓	✓	✓	A	B	AB	06	06	070						X					
75	✓	✓	✓	A	B	AB	06	06	075						X					
80	✓	✓	✓	A	B	AB	06	06	080						X					
90	✓	✓	✓	A	B	AB	06	06	090						X					
100	✓	✓	✓	A	B	AB	06	06	100						X					
110	✓	✓	✓	A	B	Ab	06	06	110						X					



Passfedern DIN 6885
Parallel keys DIN 6885

nosta

standard

DIN 6885

LÄNGE PART NO.	Werkstoff surface						Form form			Breite width	Höhe height	Länge length	VPE PACKAGING UNIT							
	wahlweise/optional			wahlweise/optional			Stück pcs													
	C45+C	1.4571	1.4057	A	B	AB	5	10	25				50	100	250	500	1.000			
8 x 5	Breite x Höhe/width x height: 8h9 x 5h11 (8-0,036 x 5-0,075)																			
12	✓	✓	✓	A	B	AB	08	05	012						X					
14	✓	✓	✓	A	B	AB	08	05	014						X					
15	✓	✓	✓	A	B	AB	08	05	015						X					
16	✓	✓	✓	A	B	AB	08	05	016						X					
18	✓	✓	✓	A	B	AB	08	05	018						X					
20	✓	✓	✓	A	B	AB	08	05	020						X					
22	✓	✓	✓	A	B	AB	08	05	022						X					
25	✓	✓	✓	A	B	AB	08	05	025						X					
28	✓	✓	✓	A	B	AB	08	05	028						X					
30	✓	✓	✓	A	B	AB	08	05	030						X					
32	✓	✓	✓	A	B	AB	08	05	032						X					
35	✓	✓	✓	A	B	AB	08	05	035						X					
36	✓	✓	✓	A	B	AB	08	05	036						X					
40	✓	✓	✓	A	B	AB	08	05	040						X					
45	✓	✓	✓	A	B	AB	08	05	045						X					
50	✓	✓	✓	A	B	AB	08	05	050						X					
56	✓	✓	✓	A	B	AB	08	05	056						X					
63	✓	✓	✓	A	B	AB	08	05	063						X					
80	✓	✓	✓	A	B	Ab	08	05	080						X					
90	✓	✓	✓	A	B	AB	08	05	090						X					
8 x 7	Breite x Höhe/width x height: 8h9 x 7h11 (8-0,036 x 7-0,090)																			
10	✓	✓	✓	A	B	AB	08	07	010						X					
12	✓	✓	✓	A	B	AB	08	07	012						X					
14	✓	✓	✓	A	B	AB	08	07	014						X					
15	✓	✓	✓	A	B	AB	08	07	015						X					
16	✓	✓	✓	A	B	AB	08	07	016						X					
18	✓	✓	✓	A	B	AB	08	07	018						X					
20	✓	✓	✓	A	B	AB	08	07	020						X					
22	✓	✓	✓	A	B	AB	08	07	022						X					
25	✓	✓	✓	A	B	AB	08	07	025						X					
28	✓	✓	✓	A	B	AB	08	07	028						X					
30	✓	✓	✓	A	B	AB	08	07	030						X					
32	✓	✓	✓	A	B	AB	08	07	032						X					
35	✓	✓	✓	A	B	AB	08	07	035						X					
36	✓	✓	✓	A	B	AB	08	07	036						X					
40	✓	✓	✓	A	B	AB	08	07	040						X					
45	✓	✓	✓	A	B	AB	08	07	045						X					
50	✓	✓	✓	A	B	AB	08	07	050						X					
55	✓	✓	✓	A	B	AB	08	07	055						X					
56	✓	✓	✓	A	B	AB	08	07	056						X					
60	✓	✓	✓	A	B	Ab	08	07	060						X					
63	✓	✓	✓	A	B	AB	08	07	063						X					
65	✓	✓	✓	A	B	AB	08	07	065						X					
70	✓	✓	✓	A	B	AB	08	07	070						X					
75	✓	✓	✓	A	B	AB	08	07	075						X					
80	✓	✓	✓	A	B	AB	08	07	080						X					
85	✓	✓	✓	A	B	AB	08	07	085						X					

Passfedern DIN 6885

Parallel keys DIN 6885

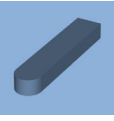
nosta



LÄNGE PART NO.	Werkstoff surface			Form form			Breite width	Höhe height	Länge length	VPE PACKAGING UNIT							
	wahlweise/optional			wahlweise/optional						Stück pcs							
	C45+C	1.4571	1.4057	A	B	AB				5	10	25	50	100	250	500	1.000
90	✓	✓	✓	A	B	AB	08	07	090					X			
95	✓	✓	✓	A	B	AB	08	07	095					X			
100	✓	✓	✓	A	B	AB	08	07	100					X			
110	✓	✓	✓	A	B	AB	08	07	110					X			
120	✓	✓	✓	A	B	AB	08	07	120					X			
125	✓	✓	✓	A	B	AB	08	07	125					X			
130	✓	✓	✓	A	B	AB	08	07	130					X			
140	✓	✓	✓	A	B	AB	08	07	140					X			
150	✓	✓	✓	A	B	AB	08	07	150					X			
160	✓	✓	✓	A	B	AB	08	07	160					X			
180	✓	✓	✓	A	B	AB	08	07	180				X				
200	✓	✓	✓	A	B	AB	08	07	200				X				
10 x 6 Breite x Höhe/width x height: 10h9 x 6h11 (10-0,036 x 6-0,075)																	
20	✓	✓	✓	A	B	AB	10	06	020					X			
22	✓	✓	✓	A	B	AB	10	06	022					X			
25	✓	✓	✓	A	B	AB	10	06	025					X			
28	✓	✓	✓	A	B	AB	10	06	028					X			
30	✓	✓	✓	A	B	AB	10	06	030					X			
32	✓	✓	✓	A	B	AB	10	06	032					X			
36	✓	✓	✓	A	B	AB	10	06	036					X			
40	✓	✓	✓	A	B	AB	10	06	040					X			
50	✓	✓	✓	A	B	AB	10	06	050					X			
60	✓	✓	✓	A	B	AB	10	06	060					X			
70	✓	✓	✓	A	B	AB	10	06	070					X			
80	✓	✓	✓	A	B	AB	10	06	080					X			
100	✓	✓	✓	A	B	AB	10	06	100					X			
10 x 8 Breite x Höhe/width x height: 10h9 x 8h9 (10-0,036 x 8-0,036)																	
14	✓	✓	✓	A	B	AB	10	08	014					X			
15	✓	✓	✓	A	B	AB	10	08	015					X			
16	✓	✓	✓	A	B	AB	10	08	016					X			
18	✓	✓	✓	A	B	AB	10	08	018					X			
20	✓	✓	✓	A	B	AB	10	08	020					X			
22	✓	✓	✓	A	B	AB	10	08	022					X			
25	✓	✓	✓	A	B	AB	10	08	025					X			
28	✓	✓	✓	A	B	AB	10	08	028					X			
30	✓	✓	✓	A	B	AB	10	08	030					X			
32	✓	✓	✓	A	B	AB	10	08	032					X			
35	✓	✓	✓	A	B	AB	10	08	035					X			
36	✓	✓	✓	A	B	AB	10	08	036					X			
40	✓	✓	✓	A	B	AB	10	08	040					X			
45	✓	✓	✓	A	B	AB	10	08	045					X			
50	✓	✓	✓	A	B	AB	10	08	050					X			
55	✓	✓	✓	A	B	AB	10	08	055					X			
56	✓	✓	✓	A	B	AB	10	08	056					X			
60	✓	✓	✓	A	B	AB	10	08	060					X			
63	✓	✓	✓	A	B	AB	10	08	063					X			
65	✓	✓	✓	A	B	AB	10	08	065					X			
70	✓	✓	✓	A	B	AB	10	08	070					X			

standard

DIN 6885



Passfedern DIN 6885
Parallel keys DIN 6885

nosta

standard

DIN 6885

LÄNGE PART NO.	Werkstoff surface						Breite width	Höhe height	Länge length	VPE PACKAGING UNIT							
	wahlweise/optional			wahlweise/optional						Stück pcs							
	C45+C	1.4571	1.4057	A	B	AB				5	10	25	50	100	250	500	1.000
75	✓	✓	✓	A	B	AB	10	08	075					X			
80	✓	✓	✓	A	B	AB	10	08	080					X			
85	✓	✓	✓	A	B	AB	10	08	085					X			
90	✓	✓	✓	A	B	AB	10	08	090					X			
95	✓	✓	✓	A	B	AB	10	08	095					X			
100	✓	✓	✓	A	B	AB	10	08	100					X			
110	✓	✓	✓	A	B	AB	10	08	110					X			
120	✓	✓	✓	A	B	AB	10	08	120					X			
125	✓	✓	✓	A	B	AB	10	08	125					X			
130	✓	✓	✓	A	B	AB	10	08	130				X				
140	✓	✓	✓	A	B	AB	10	08	140				X				
150	✓	✓	✓	A	B	AB	10	08	150				X				
160	✓	✓	✓	A	B	AB	10	08	160				X				
200	✓	✓	✓	A	B	AB	10	08	200				X				
220	✓	✓	✓	A	B	AB	10	08	220					X			
12 x 6	Breite x Höhe/width x height: 12h9 x 6h11 (12-0,043 x 6-0,075)																
25	✓	✓	✓	A	B	AB	12	06	025					X			
28	✓	✓	✓	A	B	AB	12	06	028					X			
30	✓	✓	✓	A	B	AB	12	06	030					X			
32	✓	✓	✓	A	B	AB	12	06	032					X			
40	✓	✓	✓	A	B	AB	12	06	040					X			
50	✓	✓	✓	A	B	AB	12	06	050					X			
80	✓	✓	✓	A	B	AB	12	06	080					X			
100	✓	✓	✓	A	B	AB	12	06	100					X			
12 x 8	Breite x Höhe/width x height: 12h9 x 8h11 (12-0,043 x 8-0,090)																
20	✓	✓	✓	A	B	AB	12	08	020					X			
22	✓	✓	✓	A	B	AB	12	08	022					X			
25	✓	✓	✓	A	B	AB	12	08	025					X			
28	✓	✓	✓	A	B	AB	12	08	028					X			
30	✓	✓	✓	A	B	AB	12	08	030					X			
32	✓	✓	✓	A	B	AB	12	08	032					X			
35	✓	✓	✓	A	B	AB	12	08	035					X			
36	✓	✓	✓	A	B	AB	12	08	036					X			
40	✓	✓	✓	A	B	AB	12	08	040					X			
45	✓	✓	✓	A	B	AB	12	08	045					X			
50	✓	✓	✓	A	B	AB	12	08	050					X			
55	✓	✓	✓	A	B	AB	12	08	055				X				
56	✓	✓	✓	A	B	AB	12	08	056				X				
60	✓	✓	✓	A	B	AB	12	08	060				X				
63	✓	✓	✓	A	B	AB	12	08	063				X				
65	✓	✓	✓	A	B	AB	12	08	065				X				
70	✓	✓	✓	A	B	AB	12	08	070				X				
75	✓	✓	✓	A	B	AB	12	08	075				X				
80	✓	✓	✓	A	B	AB	12	08	080				X				
85	✓	✓	✓	A	B	AB	12	08	085				X				
90	✓	✓	✓	A	B	AB	12	08	090				X				
95	✓	✓	✓	A	B	AB	12	08	095				X				
100	✓	✓	✓	A	B	AB	12	08	100				X				

Passfedern DIN 6885
Parallel keys DIN 6885

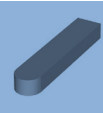
nosta



LÄNGE PART NO.	Werkstoff surface			Form form			Breite width	Höhe height	Länge length	VPE PACKAGING UNIT							
	wahlweise/optional			wahlweise/optional						Stück pcs							
	C45+C	1.4571	1.4057	A	B	AB				5	10	25	50	100	250	500	1.000
110	✓	✓	✓	A	B	AB	12	08	110				X				
120	✓	✓	✓	A	B	AB	12	08	120				X				
125	✓	✓	✓	A	B	AB	12	08	125				X				
130	✓	✓	✓	A	B	AB	12	08	130				X				
140	✓	✓	✓	A	B	AB	12	08	140				X				
150	✓	✓	✓	A	B	AB	12	08	150				X				
160	✓	✓	✓	A	B	AB	12	08	160				X				
170	✓	✓	✓	A	B	AB	12	08	170				X				
180	✓	✓	✓	A	B	AB	12	08	180				X				
200	✓	✓	✓	A	B	AB	12	08	200				X				
14 x 6	Breite x Höhe/width x height: 14h9 x 6h11 (14-0,043 x 6-0,075)																
30	✓	✓	✓	A	B	AB	14	06	030				X				
32	✓	✓	✓	A	B	AB	14	06	032				X				
36	✓	✓	✓	A	B	AB	14	06	036				X				
45	✓	✓	✓	A	B	AB	14	06	045				X				
50	✓	✓	✓	A	B	AB	14	06	050				X				
70	✓	✓	✓	A	B	AB	14	06	070				X				
14 x 9	Breite x Höhe/width x height: 14h9 x 9h11 (14-0,043 x 9-0,090)																
22	✓	✓	✓	A	B	AB	14	09	022				X				
25	✓	✓	✓	A	B	AB	14	09	025				X				
28	✓	✓	✓	A	B	AB	14	09	028				X				
30	✓	✓	✓	A	B	AB	14	09	030				X				
32	✓	✓	✓	A	B	AB	14	09	032				X				
35	✓	✓	✓	A	B	AB	14	09	035				X				
36	✓	✓	✓	A	B	AB	14	09	036				X				
40	✓	✓	✓	A	B	AB	14	09	040				X				
45	✓	✓	✓	A	B	AB	14	09	045				X				
50	✓	✓	✓	A	B	AB	14	09	050				X				
55	✓	✓	✓	A	B	AB	14	09	055				X				
56	✓	✓	✓	A	B	AB	14	09	056				X				
60	✓	✓	✓	A	B	AB	14	09	060				X				
63	✓	✓	✓	A	B	AB	14	09	063				X				
65	✓	✓	✓	A	B	AB	14	09	065				X				
70	✓	✓	✓	A	B	AB	14	09	070				X				
75	✓	✓	✓	A	B	AB	14	09	075				X				
80	✓	✓	✓	A	B	AB	14	09	080				X				
85	✓	✓	✓	A	B	AB	14	09	085				X				
90	✓	✓	✓	A	B	AB	14	09	090				X				
95	✓	✓	✓	A	B	AB	14	09	095				X				
100	✓	✓	✓	A	B	AB	14	09	100				X				
110	✓	✓	✓	A	B	AB	14	09	110				X				
120	✓	✓	✓	A	B	AB	14	09	120				X				
125	✓	✓	✓	A	B	AB	14	09	125				X				
130	✓	✓	✓	A	B	AB	14	09	130				X				
140	✓	✓	✓	A	B	AB	14	09	140				X				
150	✓	✓	✓	A	B	AB	14	09	150				X				
160	✓	✓	✓	A	B	AB	14	09	160				X				
170	✓	✓	✓	A	B	AB	14	09	170			X					

standard

DIN 6885



Passfedern DIN 6885
Parallel keys DIN 6885



standard

DIN 6885

LÄNGE PART NO.	Werkstoff surface			Form form			Breite width	Höhe height	Länge length	VPE PACKAGING UNIT							
	wahlweise/optional			wahlweise/optional						Stück pcs							
	C45+C	1.4571	1.4057	A	B	AB				5	10	25	50	100	250	500	1.000
180	✓	✓	✓	A	B	AB	14	09	180			X					
200	✓	✓	✓	A	B	AB	14	09	200			X					
16 x 7	Breite x Höhe/width x height: 16h9 x 7h11 (16-0,043 x 7-0,090)																
50	✓	✓	✓	A	B	AB	16	07	050				X				
63	✓	✓	✓	A	B	AB	16	07	063				X				
16 x 10	Breite x Höhe/width x height: 16h9 x 10h11 (16-0,043 x 10-0,090)																
30	✓	✓	✓	A	B	AB	16	10	030				X				
32	✓	✓	✓	A	B	AB	16	10	032				X				
35	✓	✓	✓	A	B	AB	16	10	035				X				
36	✓	✓	✓	A	B	AB	16	10	036				X				
40	✓	✓	✓	A	B	AB	16	10	040				X				
45	✓	✓	✓	A	B	AB	16	10	045				X				
50	✓	✓	✓	A	B	AB	16	10	050				X				
55	✓	✓	✓	A	B	AB	16	10	055				X				
56	✓	✓	✓	A	B	AB	16	10	056				X				
60	✓	✓	✓	A	B	AB	16	10	060				X				
63	✓	✓	✓	A	B	AB	16	10	063				X				
65	✓	✓	✓	A	B	AB	16	10	065				X				
70	✓	✓	✓	A	B	AB	16	10	070				X				
75	✓	✓	✓	A	B	AB	16	10	075				X				
80	✓	✓	✓	A	B	AB	16	10	080				X				
85	✓	✓	✓	A	B	AB	16	10	085				X				
90	✓	✓	✓	A	B	AB	16	10	090				X				
95	✓	✓	✓	A	B	AB	16	10	095				X				
100	✓	✓	✓	A	B	AB	16	10	100				X				
110	✓	✓	✓	A	B	AB	16	10	110			X					
120	✓	✓	✓	A	B	AB	16	10	120			X					
125	✓	✓	✓	A	B	AB	16	10	125			X					
130	✓	✓	✓	A	B	AB	16	10	130			X					
140	✓	✓	✓	A	B	AB	16	10	140			X					
150	✓	✓	✓	A	B	AB	16	10	150			X					
160	✓	✓	✓	A	B	AB	16	10	160			X					
180	✓	✓	✓	A	B	AB	16	10	180			X					
200	✓	✓	✓	A	B	AB	16	10	200			X					
18 x 11	Breite x Höhe/width x height: 18h9 x 11h11 (18-0,043 x 11-0,110)																
30	✓	✓	✓	A	B	AB	18	11	30			X					
35	✓	✓	✓	A	B	AB	18	11	35			X					
40	✓	✓	✓	A	B	AB	18	11	40			X					
45	✓	✓	✓	A	B	AB	18	11	045			X					
50	✓	✓	✓	A	B	AB	18	11	050			X					
55	✓	✓	✓	A	B	AB	18	11	055			X					
56	✓	✓	✓	A	B	AB	18	11	056			X					
60	✓	✓	✓	A	B	AB	18	11	060			X					
63	✓	✓	✓	A	B	AB	18	11	063			X					
65	✓	✓	✓	A	B	AB	18	11	065			X					
70	✓	✓	✓	A	B	AB	18	11	070			X					
75	✓	✓	✓	A	B	AB	18	11	075			X					
80	✓	✓	✓	A	B	AB	18	11	080			X					

Passfedern DIN 6885
Parallel keys DIN 6885

nosta



LÄNGE PART NO.	Werkstoff surface			Form form			Breite width	Höhe height	Länge length	VPE PACKAGING UNIT							
	wahlweise/optional			wahlweise/optional						Stück pcs							
	C45+C	1.4571	1.4057	A	B	AB				5	10	25	50	100	250	500	1.000
85	✓	✓	✓	A	B	AB	18	11	085			X					
90	✓	✓	✓	A	B	AB	18	11	090			X					
95	✓	✓	✓	A	B	AB	18	11	095			X					
100	✓	✓	✓	A	B	AB	18	11	100			X					
110	✓	✓	✓	A	B	AB	18	11	110			X					
120	✓	✓	✓	A	B	AB	18	11	120			X					
125	✓	✓	✓	A	B	AB	18	11	125			X					
130	✓	✓	✓	A	B	AB	18	11	130			X					
140	✓	✓	✓	A	B	AB	18	11	140			X					
150	✓	✓	✓	A	B	AB	18	11	150			X					
160	✓	✓	✓	A	B	AB	18	11	160			X					
170	✓	✓	✓	A	B	AB	18	11	170			X					
180	✓	✓	✓	A	B	AB	18	11	180			X					
200	✓	✓	✓	A	B	AB	18	11	200			X					
220	✓	✓	✓	A	B	AB	18	11	220			X					
20 x 12	Breite x Höhe/width x height: 20h9 x 12h11 (20-0,052 x 12-0,110)																
35	✓	✓	✓	A	B	AB	20	12	035			X					
40	✓	✓	✓	A	B	AB	20	12	040			X					
45	✓	✓	✓	A	B	AB	20	12	045			X					
50	✓	✓	✓	A	B	AB	20	12	050			X					
55	✓	✓	✓	A	B	AB	20	12	055			X					
56	✓	✓	✓	A	B	AB	20	12	056			X					
60	✓	✓	✓	A	B	AB	20	12	060			X					
63	✓	✓	✓	A	B	AB	20	12	063			X					
65	✓	✓	✓	A	B	AB	20	12	065			X					
70	✓	✓	✓	A	B	AB	20	12	070			X					
75	✓	✓	✓	A	B	AB	20	12	075			X					
80	✓	✓	✓	A	B	AB	20	12	080			X					
85	✓	✓	✓	A	B	AB	20	12	085			X					
90	✓	✓	✓	A	B	AB	20	12	090			X					
95	✓	✓	✓	A	B	AB	20	12	095			X					
100	✓	✓	✓	A	B	AB	20	12	100			X					
110	✓	✓	✓	A	B	AB	20	12	110			X					
120	✓	✓	✓	A	B	AB	20	12	120			X					
125	✓	✓	✓	A	B	AB	20	12	125			X					
130	✓	✓	✓	A	B	AB	20	12	130			X					
140	✓	✓	✓	A	B	AB	20	12	140			X					
150	✓	✓	✓	A	B	AB	20	12	150			X					
160	✓	✓	✓	A	B	AB	20	12	160			X					
170	✓	✓	✓	A	B	AB	20	12	170			X					
180	✓	✓	✓	A	B	AB	20	12	180			X					
200	✓	✓	✓	A	B	AB	20	12	200		X						
220	✓	✓	✓	A	B	AB	20	12	220		X						
250	✓	✓	✓	A	B	AB	20	12	250		X						
22 x 14	Breite x Höhe/width x height: 22h9 x 14h11 (22-0,052 x 14-0,110)																
40	✓	✓	✓	A	B	AB	22	14	040			X					
50	✓	✓	✓	A	B	AB	22	14	050			X					
55	✓	✓	✓	A	B	AB	22	14	055			X					

standard

DIN 6885

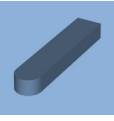
Passfedern DIN 6885
Parallel keys DIN 6885

LÄNGE PART NO.	Werkstoff surface			Form form			Breite width	Höhe height	Länge length	VPE PACKAGING UNIT								
	wahlweise/optional			wahlweise/optional						Stück pcs								
	C45+C	1.4571	1.4057	A	B	AB				5	10	25	50	100	250	500	1.000	
56	✓	✓	✓	A	B	AB	22	14	056			X						
60	✓	✓	✓	A	B	AB	22	14	060			X						
63	✓	✓	✓	A	B	AB	22	14	063			X						
65	✓	✓	✓	A	B	AB	22	14	065			X						
70	✓	✓	✓	A	B	AB	22	14	070			X						
75	✓	✓	✓	A	B	AB	22	14	075			X						
80	✓	✓	✓	A	B	AB	22	14	080			X						
85	✓	✓	✓	A	B	AB	22	14	085			X						
90	✓	✓	✓	A	B	AB	22	14	090			X						
100	✓	✓	✓	A	B	AB	22	14	100			X						
110	✓	✓	✓	A	B	AB	22	14	110			X						
120	✓	✓	✓	A	B	AB	22	14	120		X							
125	✓	✓	✓	A	B	AB	22	14	125		X							
130	✓	✓	✓	A	B	AB	22	14	130		X							
140	✓	✓	✓	A	B	AB	22	14	140		X							
150	✓	✓	✓	A	B	AB	22	14	150		X							
160	✓	✓	✓	A	B	AB	22	14	160		X							
170	✓	✓	✓	A	B	AB	22	14	170		X							
180	✓	✓	✓	A	B	AB	22	14	180		X							
200	✓	✓	✓	A	B	AB	22	14	200		X							
220	✓	✓	✓	A	B	AB	22	14	220		X							
250	✓	✓	✓	A	B	AB	22	14	250		X							
280	✓	✓	✓	A	B	AB	22	14	280		X							
25 x 14	Breite x Höhe/width x height: 25h9 x 14h11 (25-0,052 x 14-0,110)																	
56	✓	✓	✓	A	B	AB	25	14	056		X							
60	✓	✓	✓	A	B	AB	25	14	060		X							
63	✓	✓	✓	A	B	AB	25	14	063		X							
65	✓	✓	✓	A	B	AB	25	14	065		X							
70	✓	✓	✓	A	B	AB	25	14	070		X							
75	✓	✓	✓	A	B	AB	25	14	075		X							
80	✓	✓	✓	A	B	AB	25	14	080		X							
85	✓	✓	✓	A	B	AB	25	14	085		X							
90	✓	✓	✓	A	B	AB	25	14	090		X							
100	✓	✓	✓	A	B	AB	25	14	100		X							
110	✓	✓	✓	A	B	AB	25	14	110		X							
120	✓	✓	✓	A	B	AB	25	14	120		X							
125	✓	✓	✓	A	B	AB	25	14	125		X							
130	✓	✓	✓	A	B	AB	25	14	130		X							
140	✓	✓	✓	A	B	AB	25	14	140		X							
150	✓	✓	✓	A	B	AB	25	14	150		X							
160	✓	✓	✓	A	B	AB	25	14	160		X							
170	✓	✓	✓	A	B	AB	25	14	170		X							
180	✓	✓	✓	A	B	AB	25	14	180		X							
200	✓	✓	✓	A	B	AB	25	14	200		X							
220	✓	✓	✓	A	B	AB	25	14	220		X							
250	✓	✓	✓	A	B	AB	25	14	250		X							
280	✓	✓	✓	A	B	AB	25	14	280		X							

Passfedern DIN 6885
Parallel keys DIN 6885



LÄNGE PART NO.	Werkstoff surface						Form form			Breite width	Höhe height	Länge length	VPE PACKAGING UNIT							
	wahlweise/optional			wahlweise/optional			Stück pcs	5	10				25	50	100	250	500	1.000		
	C45+C	1.4571	1.4057	A	B	AB														
28 x 16	Breite x Höhe/width x height: 28h9 x 16h11 (28-0,052 x 16-0,110)																			
60	✓	✓	✓	A	B	AB	28	16	060		X									
63	✓	✓	✓	A	B	AB	28	16	063		X									
70	✓	✓	✓	A	B	AB	28	16	070		X									
80	✓	✓	✓	A	B	AB	28	16	080		X									
90	✓	✓	✓	A	B	AB	28	16	090		X									
95	✓	✓	✓	A	B	AB	28	16	095		X									
100	✓	✓	✓	A	B	AB	28	16	100		X									
110	✓	✓	✓	A	B	AB	28	16	110		X									
120	✓	✓	✓	A	B	AB	28	16	120		X									
125	✓	✓	✓	A	B	AB	28	16	125		X									
130	✓	✓	✓	A	B	AB	28	16	130		X									
140	✓	✓	✓	A	B	AB	28	16	140		X									
150	✓	✓	✓	A	B	AB	28	16	150		X									
160	✓	✓	✓	A	B	AB	28	16	160		X									
170	✓	✓	✓	A	B	AB	28	16	170		X									
180	✓	✓	✓	A	B	AB	28	16	180		X									
200	✓	✓	✓	A	B	AB	28	16	200		X									
220	✓	✓	✓	A	B	AB	28	16	220		X									
250	✓	✓	✓	A	B	AB	28	16	250	X										
280	✓	✓	✓	A	B	AB	28	16	280	X										
320	✓	✓	✓	A	B	AB	28	16	320	X										
32 x 18	Breite x Höhe/width x height: 32h9 x 18h11 (32-0,062 x 18-0,110)																			
70	✓	✓	✓	A	B	AB	32	18	070		X									
80	✓	✓	✓	A	B	AB	32	18	080		X									
85	✓	✓	✓	A	B	AB	32	18	085		X									
90	✓	✓	✓	A	B	AB	32	18	090		X									
100	✓	✓	✓	A	B	AB	32	18	100		X									
110	✓	✓	✓	A	B	AB	32	18	110		X									
120	✓	✓	✓	A	B	AB	32	18	120		X									
125	✓	✓	✓	A	B	AB	32	18	125		X									
130	✓	✓	✓	A	B	AB	32	18	130		X									
140	✓	✓	✓	A	B	AB	32	18	140		X									
150	✓	✓	✓	A	B	AB	32	18	150		X									
160	✓	✓	✓	A	B	AB	32	18	160		X									
170	✓	✓	✓	A	B	AB	32	18	170		X									
180	✓	✓	✓	A	B	AB	32	18	180	X										
200	✓	✓	✓	A	B	AB	32	18	200	X										
220	✓	✓	✓	A	B	AB	32	18	220	X										
250	✓	✓	✓	A	B	AB	32	18	250	X										
280	✓	✓	✓	A	B	AB	32	18	280	X										
320	✓	✓	✓	A	B	AB	32	18	320	X										
360	✓	✓	✓	A	B	AB	32	18	360	X										
36 x 20	Breite x Höhe/width x height: 36h9 x 20h11 (36-0,062 x 20-0,130)																			
80	✓	✓	✓	A	B	AB	36	20	080	X										
90	✓	✓	✓	A	B	AB	36	20	090	X										
100	✓	✓	✓	A	B	AB	36	20	100	X										



Passfedern DIN 6885
Parallel keys DIN 6885

nosta

standard

DIN 6885

LÄNGE PART NO.	Werkstoff surface			Form form			Breite width	Höhe height	Länge length	VPE PACKAGING UNIT							
										wahlweise/optional			wahlweise/optional			Stück pcs	
	C45+C	1.4571	1.4057	A	B	AB				5	10	25	50	100	250	500	1.000
	110	✓	✓	✓	A	B				AB	36	20	110	X			
120	✓	✓	✓	A	B	AB	36	20	120	X							
125	✓	✓	✓	A	B	AB	36	20	125	X							
130	✓	✓	✓	A	B	AB	36	20	130	X							
140	✓	✓	✓	A	B	AB	36	20	140	X							
150	✓	✓	✓	A	B	AB	36	20	150	X							
160	✓	✓	✓	A	B	AB	36	20	160	X							
170	✓	✓	✓	A	B	AB	36	20	170	X							
180	✓	✓	✓	A	B	AB	36	20	180	X							
200	✓	✓	✓	A	B	AB	36	20	200	X							
220	✓	✓	✓	A	B	AB	36	20	220	X							
250	✓	✓	✓	A	B	AB	36	20	250	X							
280	✓	✓	✓	A	B	AB	36	20	280	X							
320	✓	✓	✓	A	B	AB	36	20	320	X							
360	✓	✓	✓	A	B	AB	36	20	360	X							
40 x 22	Breite x Höhe/width x height: 40h9 x 22h11 (40-0,062 x 22-0,130)																
90	✓	✓	✓	A	B	AB	40	22	090	X							
100	✓	✓	✓	A	B	AB	40	22	100	X							
110	✓	✓	✓	A	B	AB	40	22	110	X							
120	✓	✓	✓	A	B	AB	40	22	120	X							
125	✓	✓	✓	A	B	AB	40	22	125	X							
140	✓	✓	✓	A	B	AB	40	22	140	X							
160	✓	✓	✓	A	B	AB	40	22	160	X							
180	✓	✓	✓	A	B	AB	40	22	180	X							
200	✓	✓	✓	A	B	AB	40	22	200	X							
220	✓	✓	✓	A	B	AB	40	22	220	X							
250	✓	✓	✓	A	B	AB	40	22	250	X							
280	✓	✓	✓	A	B	AB	40	22	280	X							
320	✓	✓	✓	A	B	AB	40	22	320	X							
45 x 25	Breite x Höhe/width x height: 45h9 x 25h11 (45-0,062 x 25-0,130)																
125	✓	✓	✓	A	B	AB	45	25	125	X							
140	✓	✓	✓	A	B	AB	45	25	140	X							
160	✓	✓	✓	A	B	AB	45	25	160	X							
180	✓	✓	✓	A	B	AB	45	25	180	X							
200	✓	✓	✓	A	B	AB	45	25	200	X							
220	✓	✓	✓	A	B	AB	45	25	220	X							
250	✓	✓	✓	A	B	AB	45	25	250								
280	✓	✓	✓	A	B	AB	45	25	280								
320	✓	✓	✓	A	B	AB	45	25	320								
360	✓	✓	✓	A	B	AB	45	25	360								



TECHNISCHE AUSFÜHRUNGEN UND ERGÄNZUNGEN ZU DIN 6885 BLATT 1

a) Hinweise zu Merkmalsbezeichnungen von Blatt 1

	Toleranz	Bemerkungen
Merkmal a	+/- 0,2	Definition Nosta
Merkmal d3	für M12 Durchm. 14 alt. Durchm. 13,5	gemäß DIN 974
Merkmal t3	bis M6 M8-M20	+0,4 gemäß DIN 974 +0,6 gemäß DIN 974
Merkmal t4	+0,5	Definition Nosta
Merkmal d3, d4	H13	gemäß DIN 974

b) Hinweise zu Abdrückgewinde

Lage des Abdrückgewindes

Bei Form AS gilt 1 mal Keilbreite +/- 1,0 mm von Stirnseite
Bei Form E, F, G, H gilt 2 mal Keilbreite +/-1,0 mm von Stirnseite
Sollte dies nicht möglich sein, gilt Abdrückgewinde mittig
z.B. Form AS bei Längen kürzer 2xBreite AS 8x7x12 oder
z.B. Form E, F, G, H 45x25x125 Abdrückgewinde mittig!
Ist mittig auch nicht möglich, dann 1/2 Keilbreite von Stirnseite.

c) Hinweis zu Abstandsmaß zwischen den Halteschrauben bei Form E, F, H analog

Merkmal f bei Blatt 3

Für Form E, F, H gilt das rechnerische Abstandsmaß wie Blatt 3 für Halteschrauben und Symmetrie in der Längsachse

M3	+/- 0,15	Definition Nosta
M4, M5	+/- 0,20	Definition Nosta
M6	+/- 0,25	Definition Nosta
M10, M8	+/- 0,4	Definition Nosta
> M12	+/- 0,5	Definition Nosta

d) Hinweis Halteschraube/Spannhülse mittig Form C, D, J

Länge Paßfeder

< 28	Bohrungstoleranz -0,2
> 28	Bohrungstoleranz -0,3
> 80	Bohrungstoleranz -0,5

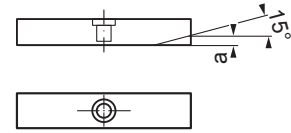
e) Hinweis Breitenachsensymmetrie Toleranzen analog c)

f) Hinweis zu Blatt 3 niedrige Form

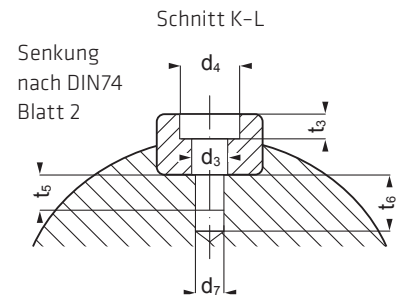
Merkmale d3 und d5 hier werden die Angaben aus Blatt 1 übernommen für d3 und d4

FORM G

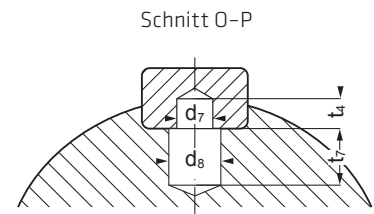
geradstirnig mit Schrägung und Bohrung für 1 Halteschraube

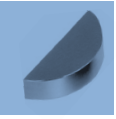


BOHRUNG FÜR HALTESCHRAUBE



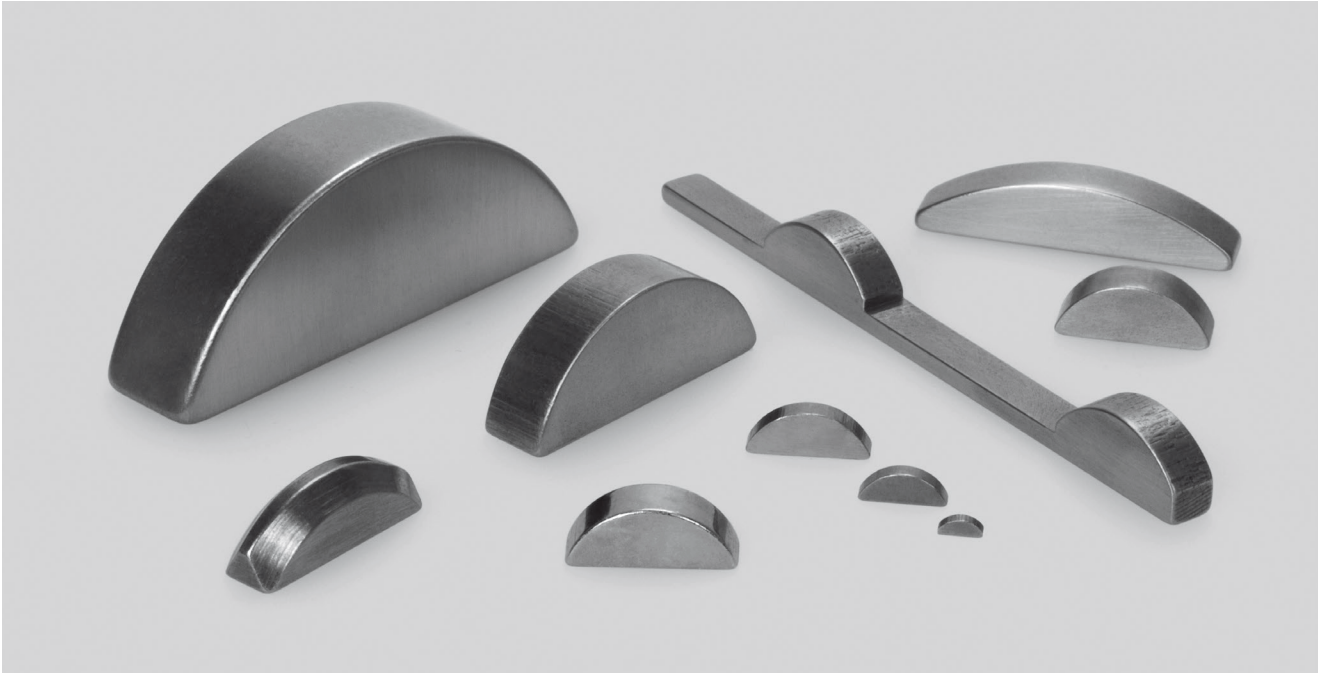
BOHRUNG FÜR SPANNHÜLSE

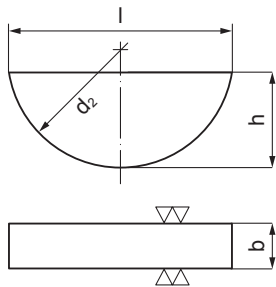
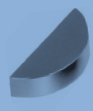




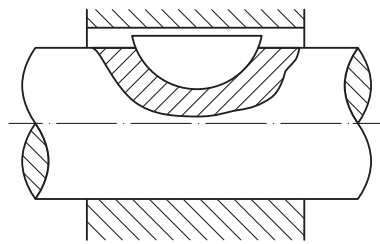
Scheibefedern DIN 6888

WOODRUFF KEYS DIN 6888



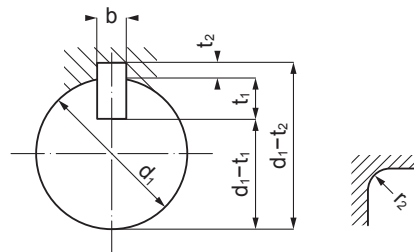
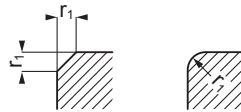


Bezeichnung einer Scheibenfeder von Breite $b = 4$ mm und Höhe $h = 5$ mm:
SCHEIBENFEDER 4 X 5 DIN 6888



KANTENBRECHUNG (ALLSEITIG)

Schrägung Rundung
nach Wahl des Herstellers



RUNDUNG DES NUTGRUNDES FÜR WELLE UND NABE

DIE RICHTIGE WAHL [MM]

Sf.-Maß $b \times h$	d1	d2
1,5x2,6	4 - 6	7
2x2,6	6 - 8	7
2x3,7	6 - 8	10
2,5x3,7	8 - 10	10
3x3,7	8 - 10	10
2x5		13
3x5	8 - 10	13
4x5	10 - 12	13
3x6,5		16
4x6,5	10 - 12	16
5x6,5	12 - 17	16
4x7,5		19
5x7,5	12 - 17	19
6x7,5	17 - 22	19
5x9		22
6x9	17 - 22	22
8x9	22 - 30	22
5x10		25
6x10	17 - 22	25
7x10		25
6x11		28
8x11	22 - 30	28
10x11	30 - 38	28
8x13		32
10x13	30 - 38	32
10x16		45

Mehr als Standard
More than standards

SCHEIBENFEDERN VON NOSTA - NICHT NUR ALS STANDARDTEIL.

Nosta GmbH fertigt seit 1976 Scheibenfedern. Die Scheibenfedern nach DIN 6888 sind in allen DIN-Abmessungen ab Lager verfügbar. Wir fertigen die Scheibenfedern in den Werkstoffen C45 +C und in den rostfreien Ausführungen 1.4571 und 1.4057.

WOODRUFF KEYS FROM NOSTA - MORE THAN JUST A STANDARD ARTICLE.

NOSTA GmbH has been producing Woodruff keys since 1976. Woodruff keys are available ex stock in all DIN 6888 dimensions. We produce the keys in stainless steel 1.4571 and 1.4057.

Andere Edelstahlausführungen als auch Sonderwerkstoffe und Sondermaße sind auf Anfrage verfügbar.

AUF ANFRAGE SIND WEITER ERHÄLTlich:

- Gehärtete Scheibenfedern
- Galvanisch behandelte Scheibenfedern
- Anormale Breite
- Zollabmessungen

Other materials in stainless steel, as well as special materials or dimensions can be produced on request.

FURTHERMORE WE CAN DO:

- Hardened Woodruff keys
- Woodruff keys with galvanic treatment
- Differently formed keys
- Inch sizes

KAUFMÄNNISCHE HINWEISE

- Mindestrechnungswert Inland 150,- Euro
- Mindestrechnungswert Ausland 250,- Euro

TECHNISCHE HINWEISE

Alle Kanten der nosta Scheibenfedern sind gerundet!

COMMERCIAL ADVICE:

- Minimum value per order (Germany) 150,- Euro
- Minimum value per order (foreign countries) 250,- Euro

TECHNICAL ADVICE:

All edges on Woodruff keys are rounded !

Scheibenfedern DIN 6888

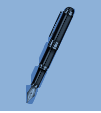
Woodruff keys DIN 6888

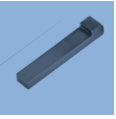
nosta

standard

BREITE/HÖHE WIDTH/HEIGHT			Werkstoff material				Breite width	Höhe height	VPE PACKAGING UNIT			
b x h	Toleranz b tolerance b	Toleranz h tolerance h	l ≈	wahlweise/optional C45+C	1.4571	1.4057			Stück pcs			
Breite x Höhe/width x height: 1h9 x 1,4h12			Länge length						100	250	500	1.000
1 x 1,4	-0,025	-0,100	3,82	✓			01,0	01,4	X			
1,5 x 2,6	-0,025	-0,100	6,76	✓	✓		01,5	02,6	X			
2 x 2,6	-0,025	-0,100	6,76	✓	✓	✓	02,0	02,6	X			
2 x 3,7	-0,025	-0,120	9,66	✓	✓		02,0	03,7	X			
2 x 5	-0,025	-0,120	12,65	✓			02,0	05	X			
2,5 x 3,7	-0,025	-0,120	9,66	✓			02,5	03,7	X			
2,5 x 5	-0,025	-0,120	12,65	✓			02,5	05	X			
3 x 3,7	-0,025	-0,120	9,66	✓	✓	✓	03,0	03,7	X			
3 x 5	-0,025	-0,120	12,65	✓		✓	03,0	05	X			
3 x 6,5	-0,025	-0,150	15,72	✓			03,0	06,5	X			
3 x 7,5	-0,025	-0,150	18,57	✓			03,0	07,5	X			
4 x 5	-0,030	-0,120	12,65	✓	✓		04,0	05	X			
4 x 6,5	-0,030	-0,150	15,72	✓	✓	✓	04,0	06,5	X			
4 x 7,5	-0,030	-0,150	18,57	✓	✓	✓	04,0	07,5	X			
4 x 9	-0,030	-0,150	21,63	✓			04,0	09	X			
5 x 6,5	-0,030	-0,150	15,72	✓	✓	✓	05,0	06,5	X			
5 x 7,5	-0,030	-0,150	18,57	✓	✓	✓	05,0	07,5	X			
5 x 9	-0,030	-0,150	21,63	✓			05,0	09	X			
5 x 10	-0,030	-0,150	24,49	✓			05,0	10	X			
6 x 7,5	-0,030	-0,150	18,57	✓	✓	✓	06,0	07,5	X			
6 x 9	-0,030	-0,150	21,63	✓	✓	✓	06,0	09	X			
6 x 10	-0,030	-0,150	24,49	✓	✓		06,0	10	X			
6 x 11	-0,030	-0,180	27,35	✓			06,0	11	X			
6 x 13	-0,030	-0,180	31,43	✓			06,0	13	X			
7 x 10	-0,036	-0,150	24,49	✓			07,0	10	X			
8 x 9	-0,036	-0,150	21,63	✓			08,0	09	X			
8 x 11	-0,036	-0,180	27,35	✓	✓		08,0	11	X			
8 x 13	-0,036	-0,180	31,43	✓	✓		08,0	13	X			
8 x 16	-0,036	-0,180	43,08	✓			08,0	16	X			
10 x 11	-0,036	-0,180	27,35	✓			10,0	11	X			
10 x 13	-0,036	-0,180	31,43	✓			10,0	13	X			
10 x 16	-0,036	-0,180	43,08	✓			10,0	16	X			

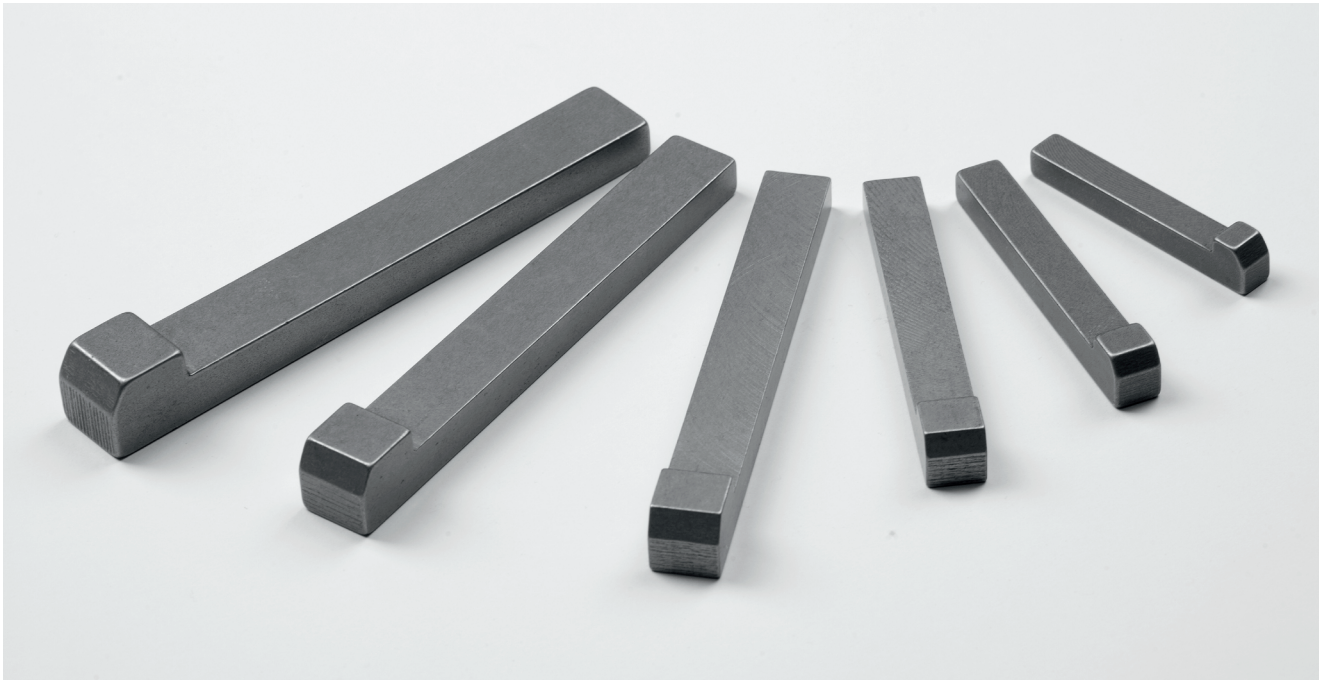
Alle Maßangaben in mm.
All dimensions in mm.

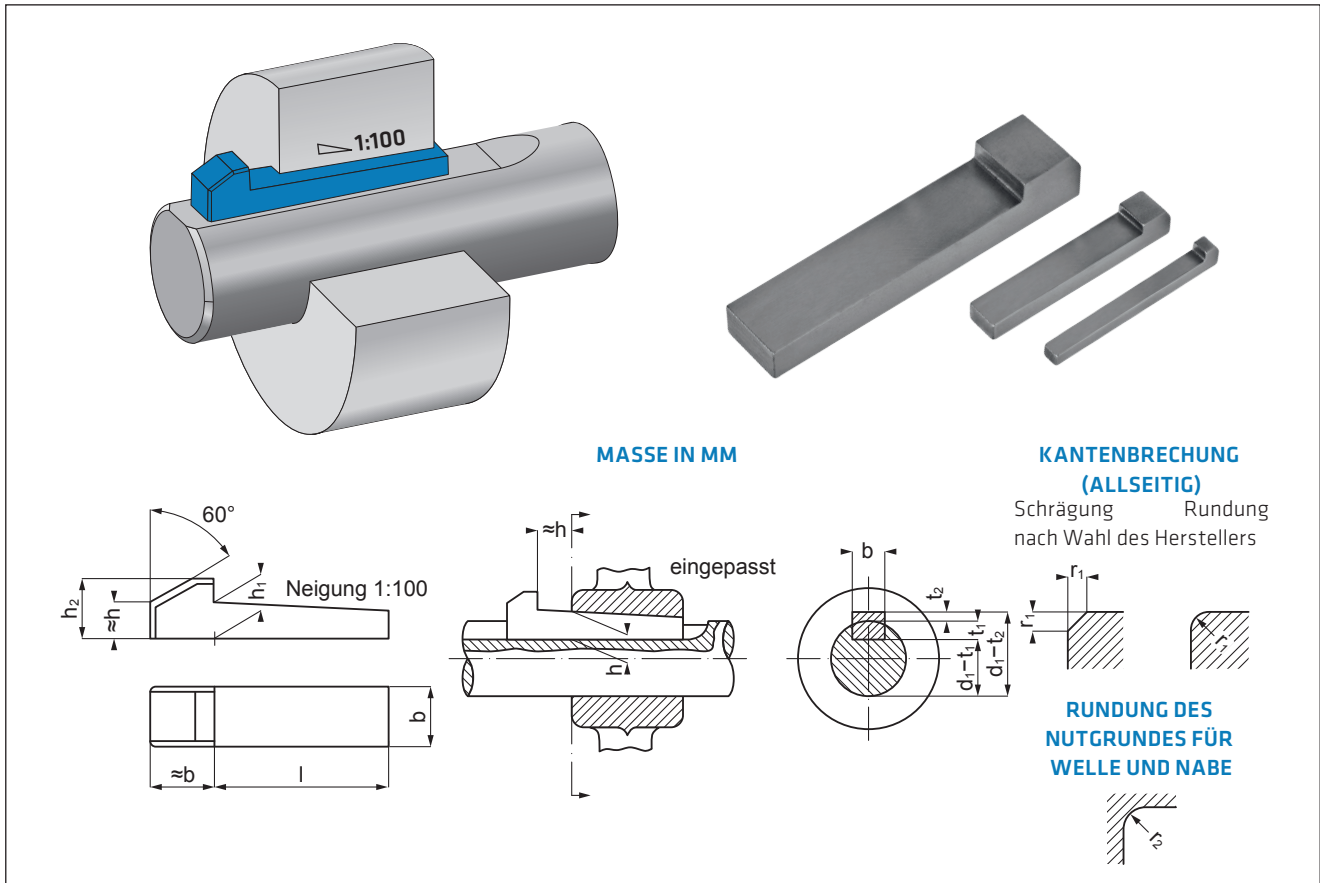




Nasenkeile DIN 6887

GIB HEADED KEYS DIN 6887





Mehr als Standard
More than standards

NASENKEILE VON NOSTA - NICHT NUR ALS STANDARDTEIL.

Nosta GmbH fertigt seit 1976 Nasenkeile. Die Nasenkeile nach DIN 6887 sind in allen DIN-Abmessungen ab Lager verfügbar. Wir fertigen die Nasenkeile in den Werkstoffen C45 +C und in den rostfreien Ausführungen 1.4571 und 1.4057.

Andere Edelstahl Ausführungen als auch Sonderwerkstoffe und Sondermaße sind auf Anfrage verfügbar.

AUF ANFRAGE SIND WEITER ERHÄLTlich:

- gehärtete Nasenkeile
- galvanisch behandelte Nasenkeile
- als auch unterschiedlichste Formen

KAUFMÄNNISCHE HINWEISE

- Mindestrechnungswert Inland 150,- Euro
- Mindestrechnungswert Ausland 250,- Euro

TECHNISCHE HINWEISE

Alle Kanten der nosta Nasenkeile sind gerundet!

GIB HEADED KEYS FROM NOSTA - MORE THAN JUST A STANDARD ARTICLE.

NOSTA GmbH has been producing Gib headed keys since 1976. Gib headed keys are available ex stock in all DIN 6887 dimensions. We produce the keys in stainless steel 1.4571 and 1.4057.

Other materials in stainless steel, as well as special materials or dimensions can be produced on request.

FURTHERMORE WE CAN DO:

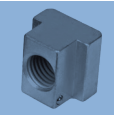
- Hardened Gib headed keys
- Gib headed keys with galvanic treatment
- Differently formend keys

COMMERCIAL ADVICE:

- Minimum value per order (Germany) 150,- Euro
- Minimum value per order (foreign countries) 250,- Euro

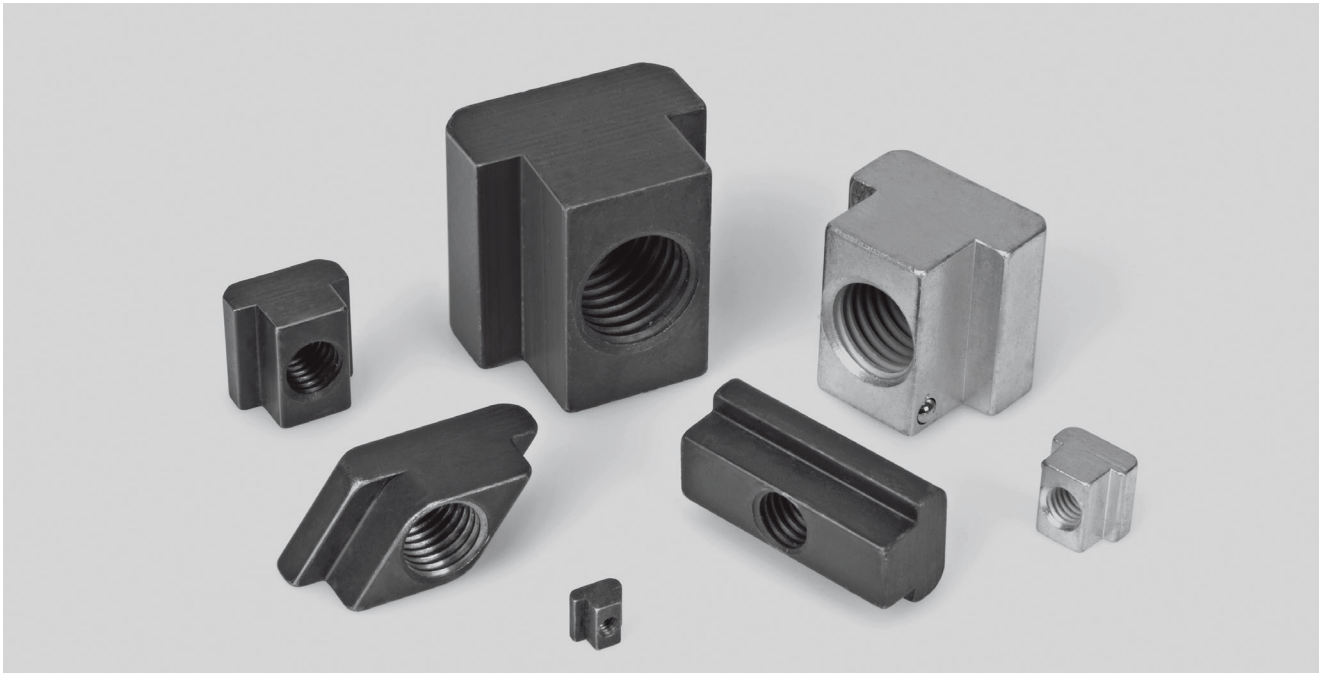
TECHNICAL ADVICE:

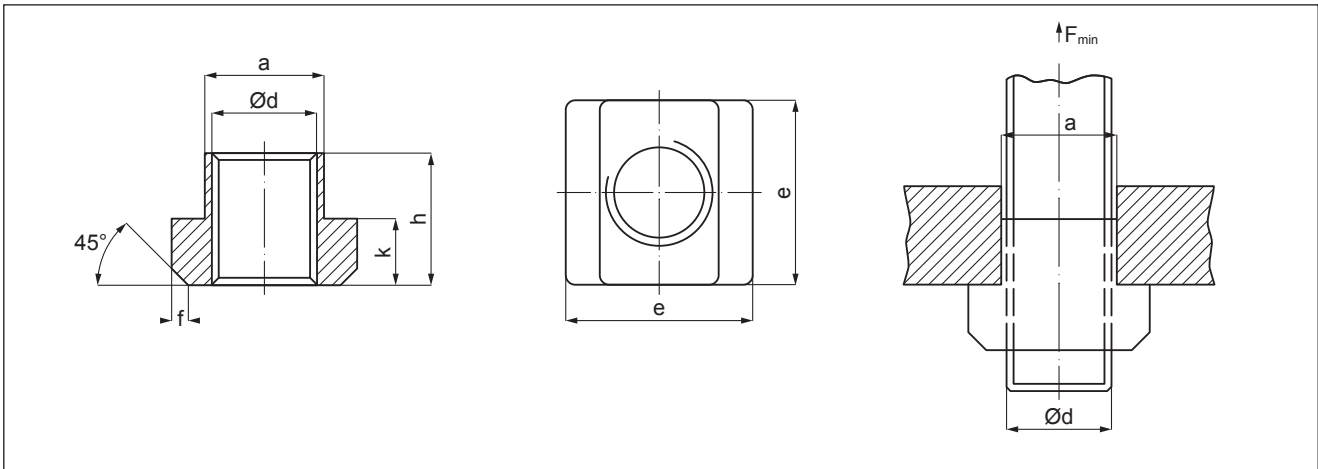
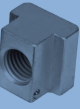
All edges on Gib headed keys are rounded!



Nutensteine DIN 508

T-SLOT NUTS DIN 508





Mehr als Standard More than standards

Sie finden bei nosta die optimalen Verbindungselemente im Standardbereich der DIN 508 oder für die Umsetzung Ihrer individuellen Lösungsidee.

Durch unsere vielfältigen Fertigungsmöglichkeiten bieten wir im Bereich der Montagetechnik eine deutliche Reduzierung des Montageaufwands.

Durch Know-how und Engineering können wir so erhebliche Wettbewerbsvorteile für unsere Kunden realisieren.

Die Ausstattung der Muttern mit Fixiersystemen z. B. durch Druck- oder Flachfeder, Kugelschnapper, Feststellschraube etc. stellt eine wesentliche Montagehilfe dar.

At nosta, you'll find the best possible connecting elements in the standard DIN 508 range or for implementing your own solutions. Our versatile production facilities enable us to offer our assembly technology customers a significant reduction in the amount of work involved with assembly. Thanks to expertise and engineering, we are able to leverage huge competitive advantages for our customers.

The fitting of nuts with fixing systems, for instance with pressure or flat springs, safety catches, locking screws, etc. represents a significant aid to assembly.

DIE PRODUKTE

Alle gängigen Montagekomponenten, z. B.
→ Muttern für T-Nut nach DIN 508
→ Rhombusnutensteine
→ Nutenschrauben
→ Dazugehörige C-Schienensysteme
→ Hammerkopfschrauben
→ Solar-Nutenschrauben
→ Solar-Nutensteine

DAS MATERIAL

Stahl, rostfreie Stähle, Aluminium und Sonderlegierungen.

THE PRODUCTS

All common assembly components, e.g.:
→ Nuts for T-slots as per DIN 508
→ Rhomboid T-slot sliding nuts
→ T-slot screws
→ Associated C-rail systems
→ Hammer-head screws
→ T-slot screws for Solar energy systems
→ T-slot sliding nuts for Solar energy systems

THE MATERIAL

Steel, stainless steels, aluminium and special alloys.

TECHNICAL ADVICE:

All edges on T-slot nuts are rounded!

DIE VERWENDUNG

Unsere Produkte passen zu fast allen Montagesystemen am Markt. Maschinenbau und Solarbranche zählen zu den Hauptabnehmern.

VERFÜGBARKEIT

Lieferung für Lagerware im Regelfall innerhalb von 48 h (Deutschland). Nutensteine der Güte 8 sind i.d.R. ab Lager verfügbar.

KAUFMÄNNISCHE HINWEISE

→ Mindestrechnungswert Inland 150,- Euro
→ Mindestrechnungswert Ausland 250,- Euro

TECHNISCHE HINWEISE

Alle Kanten der nosta Nutensteine sind gerundet!

THE APPLICATIONS

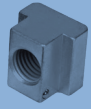
Our products are compatible with virtually all of the assembly systems available on the market. Mechanical engineering and the solar industry are our main clients.

AVAILABILITY

Delivery of exstock items are generally within 48 hours (Germany).

COMMERCIAL ADVICE:

→ Minimum value per order (Germany) 150,- Euro
→ Minimum value per order (foreign countries) 250,- Euro



Nutensteine DIN 508

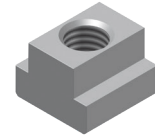
T-slot nuts DIN 508

standard

NUTENSTEINE NACH DIN 508 KURZE AUSFÜHRUNG

T-SLOT NUTS DIN 508 SHORT

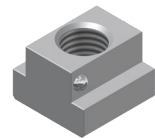
NUTBREITE RIDGE WIDTH	Werkstoff material			Breite width	Gewinde thread	Ausführung verzinkt (nicht bei Edelstahl) (not for stain- less steel)	VPE PACKAGING UNIT			
	C45+C Güte 8	C45+C Güte 10	1.4571				Stück pcs			
							10	25	50	100
05	✓	✓	✓	05	M04	VZ				X
06	✓	✓	✓	06	M04	VZ				X
06	✓	✓	✓	06	M05	VZ				X
08	✓	✓	✓	08	M05	VZ				X
08	✓	✓	✓	08	M06	VZ				X
10	✓	✓	✓	10	M05	VZ				X
10	✓	✓	✓	10	M06	VZ				X
10	✓	✓	✓	10	M08	VZ				X
12	✓	✓	✓	12	M06	VZ				X
12	✓	✓	✓	12	M08	VZ				X
12	✓	✓	✓	12	M10	VZ				X
14	✓	✓	✓	14	M08	VZ				X
14	✓	✓	✓	14	M10	VZ				X
14	✓	✓	✓	14	M12	VZ				X
16	✓	✓	✓	16	M12	VZ			X	
16	✓	✓	✓	16	M14	VZ			X	
18	✓	✓	✓	18	M12	VZ			X	
18	✓	✓	✓	18	M14	VZ			X	
18	✓	✓	✓	18	M16	VZ			X	
20	✓	✓	✓	20	M16	VZ		X		
20	✓	✓	✓	20	M18	VZ		X		
22	✓	✓	✓	22	M20	VZ		X		
24	✓	✓	✓	24	M20	VZ		X		
24	✓	✓	✓	24	M22	VZ		X		
28	✓	✓	✓	28	M24	VZ	X			
36	✓	✓	✓	36	M30	VZ	X			



NUTENSTEINE NACH DIN 508 KURZE AUSFÜHRUNG MIT KUGELBREMSELEMENT

T-SLOT NUTS DIN 508 SHORT, WITH BALL

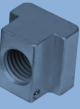
NUTBREITE RIDGE WIDTH	Werkstoff material		Breite width	Gewinde thread	Ausführung verzinkt zinc-plated	VPE PACKAGING UNIT			
	C45+C Güte 8	C45+C Güte 10				Stück pcs			
						10	25	50	100
10	✓	✓	10	M08	VZ				X
12	✓	✓	12	M10	VZ				X
14	✓	✓	14	M12	VZ				X
18	✓	✓	18	M16	VZ			X	X
22	✓	✓	22	M20	VZ		X		



Nutensteine DIN 508

T-slot nuts DIN 508

nosta

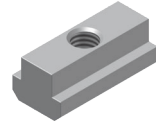


standard

NUTENSTEINE NACH DIN 508 LANGE AUSFÜHRUNG

T-SLOT NUTS DIN 508 LONG

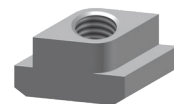
NUTBREITE RIDGE WITH	Werkstoff material			Breite width	Gewinde thread	Ausführung verzinkt (nicht bei Edelstahl) (not for stain- less steel)	VPE PACKAGING UNIT			
	C45+C Güte 8	C45+C Güte 10	1.4571				Stück pcs			
							10	25	50	100
05	✓	✓	✓	05	M04	VZ				X
06	✓	✓	✓	06	M05	VZ				X
08	✓	✓	✓	08	M06	VZ				X
10	✓	✓	✓	10	M08	VZ				X
12	✓	✓	✓	12	M10	VZ				X
14	✓	✓	✓	14	M12	VZ				X
16	✓	✓	✓	16	M14	VZ			X	
18	✓	✓	✓	18	M16	VZ			X	
20	✓	✓	✓	20	M18	VZ		X		
22	✓	✓	✓	22	M20	VZ		X		
24	✓	✓	✓	24	M22	VZ		X		
28	✓	✓	✓	28	M24	VZ	X			
36	✓	✓	✓	36	M30	VZ	X			



RHOMBUS NACH DIN 508

RHOMBUS-T-SLOT NUTS

NUTBREITE RIDGE WIDTH	Werkstoff material		Breite width	Gewinde thread	Ausführung verzinkt zinc-plated	VPE PACKAGING UNIT			
	C45+C Güte 8	C45+C Güte 10				Stück pcs			
						10	25	50	100
06	✓	✓	06	M05	VZ				X
08	✓	✓	08	M06	VZ				X
10	✓	✓	10	M08	VZ				X
12	✓	✓	12	M10	VZ				X
14	✓	✓	14	M10	VZ				X
14	✓	✓	14	M12	VZ				X
16	✓	✓	16	M14	VZ			X	
18	✓	✓	18	M10	VZ			X	
18	✓	✓	18	M16	VZ			X	
20	✓	✓	20	M16	VZ		X		
20	✓	✓	20	M18	VZ		X		
22	✓	✓	22	M16	VZ		X		
22	✓	✓	22	M20	VZ		X		
28	✓	✓	28	M16	VZ	X			
28	✓	✓	28	M24	VZ	X			
36	✓	✓	36	M30	VZ	X			



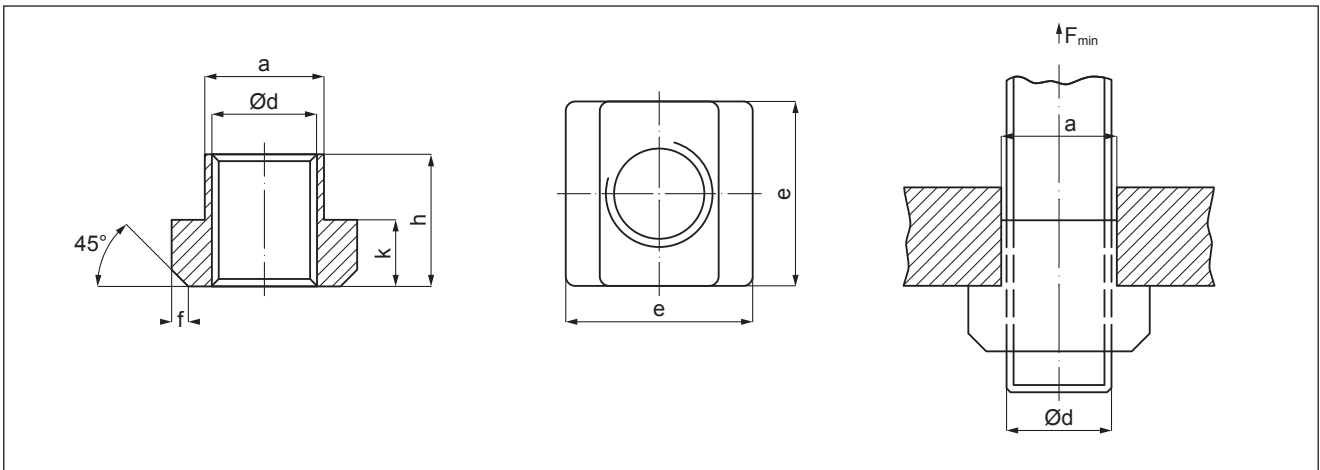
Alle Maßangaben in mm.
All dimensions in mm.

Nutensteine DIN 508
T-slot nuts DIN 508

standard

TECHNISCHE DETAILS - MASSE UND PRÜFKRÄFTE
TECHNICAL DETAILS - MEASUREMENTS AND STRENGTH

d	a	e		f	h	k	Masse g/Stück	Für T-Nuten nach DIN 650	Prüfkraft F_{min}	
mm	mm	Grenzabmaße mm	Grenzabmaße mm	mm	mm	mm	=	mm	$N \cdot 10^3$	
M4	5	-0,3 -0,5	9	0,0	1	6,5	3	2,5	5	7
M5	6		10	-0,5	1,6	8	4	4	6	11,4
M6	8		13			10	6	10	8	16
M8	10		15		1,6	12	6	18	10	29
M10	12	-0,3 -0,6	18	0,0	2,5	14	7	24	12	46
M12	14		22	-0,5		16	8	35	14	67
M16	18		28	0,0	2,5	20	10	75	18	128
M20	22		35	-0,5		28	14	165	22	196
M24	28	-0,4 -0,7	44	0 -1	4	36	18	345	28	282
M30	36		54	0	6	44	22	770	36	448
M36	42		65	-1		52	26	1030	42	653
M42	48		75			60	30	1550	48	653
M48	54	-0,4 -0,8	85	0 -1	6	70	34	2300	54	653



UNSERE UMFASSENDEN FERTIGUNGSKOMPETENZEN.

- Sägen, Hochgeschwindigkeits-Trennverfahren (adiabatisch)
- Gleitschleifen durch Fliehkraft o. Rundtrochanlagen
- Konventionelle Vertikal-Horizontalfräsmaschinen
- CNC-Maschinen bis zu 5 Achsen
- Flachsleifmaschinen, Zweiseitenschleifmaschinen (Doppel-Diskus)
- Läppen, Feinstschleifen
- Bohren, Reiben, Gewinden
- Transferautomaten für Bohren, Fräsen, Reiben, Gewinden und Schweißen
- Montagen
- Wärmebehandlung und galvanische Oberflächenveredelung bei Spezialbetrieben
- Laserschneiden (Stahl bis 12 mm, Edelstahl bis 10 mm, Aluminium bis 4 mm)

OUR EXTENSIVE PRODUCTION SKILLS.

- Sawing, high-speed part-off process (adiabatic)
- Barrel finishing with centrifugal or rotary systems
- Conventional vertical and horizontal milling machines
- CNC machining centers with up to 5 axes
- Surface grinders, double-sided grinding machines
- Lapping, ultrafine grinding
- Drilling, counter boring, reaming and threading
- Transfer machines for drilling, milling, reaming, threading and welding
- Assemblies
- Heat treatment and galvanic surface finishing with specialist firms
- Laser cutting (steel up to 12 mm, stainless steel up to 10 mm, aluminium up to 4 mm)

EINSATZBEDINGUNGEN

Die Produkte des Katalogs sind grundsätzlich geeignet für Temperaturen zwischen -10 °C und +60 °C, sofern im Katalog keine Einschränkungen gemacht werden.

PRODUKTHAFTUNG

nosta haftet im Rahmen der gesetzlichen Bestimmungen für die zugesicherten Eigenschaften der in diesem Katalog abgebildeten Produkte. Darüber hinausgehende Haftungsansprüche, insbesondere für Erzeugnisse, die aus Produkten dieses Kataloges von Dritten erstellt worden sind, sind ausgeschlossen.

Technische Änderungen vorbehalten. Der aktuelle Zeichnungs- und Katalogstand ist unter www.nosta.com zu finden.

nosta ist ein eingetragenes Warenzeichen der nosta GmbH.

APPLICATION CONDITIONS

The products shown in this catalogue are primarily usable at temperatures between -10°C and +60°C if no other limitations are stated in this catalogue.

TECHNICAL AND DESIGN MODIFICATIONS RESERVE

The Information in this brochure is based on state of art of the technology at the time of printing. nosta does not assume any liability in regard to the correctness of the information provided or any printing errors. nosta reserved the right to technical changes and design modifications.

Technical changes reserved. The actual drawing- and catalogue revision can be found under www.nosta.com.

nosta is a registered trademark of nosta GmbH.

nosta – Wir begeistern durch Präzision.

NOSTA - WE INSPIRE THROUGH PRECISION.

WIR SIND IHR PARTNER FÜR FOLGENDE INDUSTRIEZWEIGE:

- Antriebstechnik
- Elektromotoren
- Energietechnik
- Kraftfahrzeuge
- Luftfahrt
- Maschinenbau
- Medizintechnik
- Montagetechnik
- Schienenfahrzeuge
- Solartechnik
- Windkraft

WE ARE YOUR PARTNER FOR THE FOLLOWING SECTORS OF INDUSTRY:

- Drive technology
- Electric motors
- Power engineering
- Automotive
- Aviation
- Mechanical engineering
- Medical technology
- Assembly technology
- Rail-based vehicles
- Solar technology
- Wind power

Nosta GmbH

An der Bahn 5
89420 Höchstädt / Donau
Germany
T (+49) 0 90 74 / 42 - 0
Email: nosta@nosta.com

nosta.com

