



Mehr als Standard More than standards

PASSFEDERN VON NOSTA – NICHT NUR ALS STANDARDTEIL.

Nosta GmbH fertigt seit 1976 Passfedern. Die Passfedern nach DIN 6885 sind in allen DIN-Abmessungen ab Lager verfügbar. Wir fertigen die Passfedern in den Werkstoffen C45 +C und in den rostfreien Ausführungen 1.4571 und 1.4057.

PARALLEL KEYS FROM NOSTA- MORE THAN JUST A STANDARD ARTICLE

NOSTA GmbH has been producing Parallel keys since 1976. Parallel keys are available ex stock in all DIN 6885 dimensions. We produce the keys in Material C45+C and in stainless steel 1.4571 and 1.4057.

Andere Edelstahl Ausführungen als auch Sonderwerkstoffe und Sondermaße sind auf Anfrage verfügbar.

AUF ANFRAGE SIND WEITER ERHÄLTlich:

- gehärtete Passfedern
- galvanisch behandelte Passfedern
- individuell gebohrte Passfedern
- als auch unterschiedlichste Formen

Other materials in stainless steel, as well as special materials or dimensions can be produced on request.

FURTHERMORE WE CAN DO:

- Hardened Parallel keys
- Parallel keys with galvanic treatment
- Individually drilled and tapped keys
- Differently formed keys

KAUFMÄNNISCHE HINWEISE

- Mindestpositionswert 15,- Euro
- Mindestrechnungswert Inland 50,- Euro
- Mindestrechnungswert Ausland 125,- Euro

TECHNISCHE HINWEISE

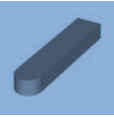
Alle Kanten der nosta Passfedern sind gerundet!

COMMERCIAL ADVICE:

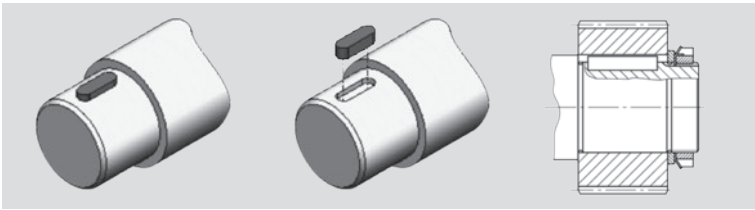
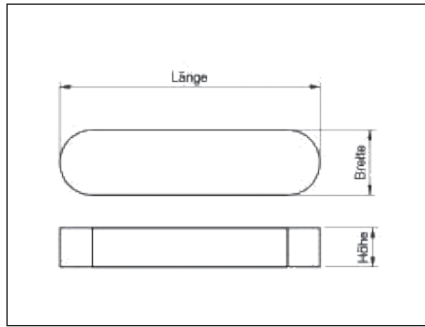
- Minimum value per position 15,- Euro
- Minimum value per order (Germany) 50,-Euro
- Minimum value per order (foreign countries) 125,- Euro

TECHNICAL ADVICE:

All edges on Parallel keys are rounded !



Passfedern DIN 6885 Parallel keys DIN 6885



Gewichte der Passfedern Weight of parallel keys

Passfeder Querschnitt	Breite b	2	3	4	5	6	8	10	12	14	16	18	20	22	25	28	32	36	40	45	50	56	63	70	80	90	100	
(Keilstahl DIN 6880)	Höhe h	2	3	4	5	6	7	8	8	9	10	11	12	14	14	16	18	20	22	25	28	32	32	36	40	45	50	
Für Wellen- durchmesser	Über	6	8	10	12	17	22	30	38	44	50	58	65	75	85	95	110	130	150	170	200	230	260	290	330	380	440	
	Bis	8	10	12	17	22	30	38	44	50	58	65	75	85	95	110	130	150	170	200	230	260	290	330	380	440	500	
Länge	Toleranz h9	0,025	0,025	0,030	0,030	0,030	0,036	0,036	0,043	0,043	0,043	0,043	0,052	0,052	0,052	0,052	0,062	0,062	0,062	0,062	0,062	0,074	0,074	0,074	0,087	0,087	0,089	
Länge	zulässige Toleranz	Toleranz h11	0,060	0,060	0,075	0,075	0,090	0,090	0,110	0,110	0,110	0,110	0,130	0,130	0,130	0,130	0,160	0,160	0,160	0,160	0,160	0,160	0,160	0,160	0,220	0,220	0,220	
6			0,188	0,423																								
8			0,251	0,565	1,010																							
10	-0,2		0,314	0,707	1,260	1,950																						
12			0,377	0,849	1,510	2,350																						
14			0,440	0,989	1,760	2,750	3,940																					
16	-0,2		0,502	1,130	2,010	3,140	4,520																					
18			0,565	1,270	2,260	3,530	5,090	7,930																				
20			0,628	1,410	2,510	3,920	5,560	8,800																				
22	-0,3			1,550	2,760	4,320	6,220	9,670	13,8																			
25				1,770	3,140	4,910	7,070	11,0	15,7																			
28				1,980	3,520	5,500	7,910	12,3	17,6	21,1																		
32	-0,3			2,260	4,020	6,280	9,040	14,1	20,1	24,1																		
36				2,54	4,52	7,06	10,20	15,80	22,60	27,10	35,60																	
40					5,02	7,85	11,30	17,60	25,10	30,10	39,60																	
45	-0,3				5,65	8,83	12,70	19,80	28,30	33,90	44,50	56,50																
50						9,81	14,10	22,00	31,40	37,70	49,50	62,80	77,70															
56						11,00	15,80	24,60	35,20	42,20	55,40	70,30	87,00	106,0														
63	-0,3						17,80	27,70	39,60	47,50	62,30	79,10	97,00	119,0	152,0													
70							19,8	30,8	44,0	52,8	69,2	88	109	132	169	192												
80	-0,3						35,2	50,2	60,3	79,1	100	124	150	193	220	281												
90	-0,5						39,6	56,5	67,8	89,0	113	140	170	218	247	317	407											
100								62,8	75,4	98,9	126	155	188	242	275	352	452	565										
110								69,1	82,9	109,0	138	171	207	266	302	387	497	622	760									
125	-0,5								94,2	124,0	157	194	235	302	343	440	565	706	863	1100								
140										106,0	138,0	176	218	264	338	385	492	633	791	967	1240	1540						
160											158,0	201	249	301	387	440	563	723	904	1110	1410	1760	2080					
180	-0,5											226	280	339	435	495	633	815	1020	1240	1590	1980	2340	2750				
200													331	377	484	550	703	904	1130	1380	1770	2200	2600	3060	3800			
220														414	484	604	774	995	1240	1520	1940	2420	2860	3370	4180	5520		
250	-0,5														604	687	880	1130	1410	1730	2210	2750	3250	3830	4750	6280	7880	
280																769	985	1270	1580	1930	2470	3080	3640	4290	5320	7070	8820	11000
320																	1030	1440	1810	2210	2820	3510	4170	4900	6090	7930	10100	12600
360	-0,5																	1630	2040	2480	3180	3950	4690	5510	6850	9030	11350	14200
400	-0,5																		2260	2760	3530	4400	5200	6120	7600	10040	12600	15700
Gewichtsabzug für Form A		0,013	0,045	0,108	0,211	0,364	0,755	1,350	1,940	2,970	4,310	6,000	8,090	11,400	14,7	21,1	31,1	43,7	59,3	85,3	118,0	169,0	214,0	275,0	350,0	433,0	540,0	684,0

Alle Maßangaben in mm - Gewichte in kg/1000 Stück
All dimensions in mm - weight in kg/1000 pcs.

Passfedern DIN 6885

Parallel keys DIN 6885

nosta



standard

DIN 6885

LÄNGE PART NO.	ARTIKELNUMMER ITEM NO.									VPE PACKAGING UNIT							
	Werkstoff surface			Form form			Breite width	Höhe height	Länge length	Stück pcs							
	wahlweise/optional C45+C	1.4571	1.4057	wahlweise/optional A	B	AB				5	10	25	50	100	250	500	1.000
2x2	Breite x Höhe/width x height: 2h9 x 2h9 (2-0,025 x 2-0,025)																
6	8500	85X0	85R0	A	B	Z	02	02	006					X			X
8	8500	85X0	85R0	A	B	Z	02	02	008					X			X
10	8500	85X0	85R0	A	B	Z	02	02	010					X			X
12	8500	85X0	85R0	A	B	Z	02	02	012					X			X
14	8500	85X0	85R0	A	B	Z	02	02	014					X			X
15	8500	85X0	85R0	A	B	Z	02	02	015					X			X
16	8500	85X0	85R0	A	B	Z	02	02	016					X			X
18	8500	85X0	85R0	A	B	Z	02	02	018					X			X
20	8500	85X0	85R0	A	B	Z	02	02	020					X		X	
22	8500	85X0	85R0	A	B	Z	02	02	022					X			X
25	8500	85X0	85R0	A	B	Z	02	02	025					X		X	
30	8500	85X0	85R0	A	B	Z	02	02	030					X			X
32	8500	85X0	85R0	A	B	Z	02	02	040					X			X
3x3	Breite x Höhe/width x height: 3h9 x 3h9 (3-0,025 x 3-0,025)																
6	8500	85X0	85R0	A	B	Z	03	03	006					X			X
8	8500	85X0	85R0	A	B	Z	03	03	008					X			X
10	8500	85X0	85R0	A	B	Z	03	03	010					X			X
12	8500	85X0	85R0	A	B	Z	03	03	012					X			X
14	8500	85X0	85R0	A	B	Z	03	03	014					X			X
15	8500	85X0	85R0	A	B	Z	03	03	015					X			X
16	8500	85X0	85R0	A	B	Z	03	03	016					X			X
18	8500	85X0	85R0	A	B	Z	03	03	018					X			X
20	8500	85X0	85R0	A	B	Z	03	03	020					X			X
22	8500	85X0	85R0	A	B	Z	03	03	022					X		X	
25	8500	85X0	85R0	A	B	Z	03	03	025					X			X
28	8500	85X0	85R0	A	B	Z	03	03	028					X			X
30	8500	85X0	85R0	A	B	Z	03	03	030					X		X	
32	8500	85X0	85R0	A	B	Z	03	03	032					X			X
35	8500	85X0	85R0	A	B	Z	03	03	035					X			X
36	8500	85X0	85R0	A	B	Z	03	03	036					X		X	
40	8500	85X0	85R0	A	B	Z	03	03	040					X		X	
4x4	Breite x Höhe/width x height: 4h9 x 4h9 (4-0,030 x 4-0,030)																
6	8500	85X0	85R0	A	B	Z	04	04	006					X		X	
8	8500	85X0	85R0	A	B	Z	04	04	008					X			X
10	8500	85X0	85R0	A	B	Z	04	04	010					X			X
12	8500	85X0	85R0	A	B	Z	04	04	012					X			X
14	8500	85X0	85R0	A	B	Z	04	04	014					X			X
15	8500	85X0	85R0	A	B	Z	04	04	015					X			X

BESTELLBEISPIEL

Passfeder A 3x3x18, DIN 6885, Werkstoff C45+C
Art.-Nr. 8500A0303018

Order example

Parallel key A 3x3x18, DIN 6885, material C45+C
 Article no. 8500A0303018

X = Standardpackeinheit | Lieferungen erfolgen von Groß- nach Kleinpackung.
 Umpackkostenpauschale 15,- Euro zuzüglich Sonderpackeinheiten 0,20 Euro / Packeinheit.
 Packeinheiten gelten nur für Werkstoff C45+C, Form A.

X=Standard package/Bigger packages will be used first. Lump sum charge for unpacking/
 change of package size = 15,- Euro special packing units will be charged with 0,20 Euro per
 package. Pack units are only valid for material C45+C, form A.

Passfedern DIN 6885

Parallel keys DIN 6885

LÄNGE PART NO.	ARTIKELNUMMER ITEM NO.									VPE PACKAGING UNIT							
	Werkstoff surface			Form form			Breite width	Höhe height	Länge length	Stück pcs							
	wahlweise/optional			wahlweise/optional													
	C45+C	1.4571	1.4057	A	B	AB	5	10	25	50	100	250	500	1.000			
16	8500	85X0	85R0	A	B	Z	04	04	016					X			X
18	8500	85X0	85R0	A	B	Z	04	04	018					X			X
20	8500	85X0	85R0	A	B	Z	04	04	020					X			X
22	8500	85X0	85R0	A	B	Z	04	04	022					X		X	
25	8500	85X0	85R0	A	B	Z	04	04	025					X			X
28	8500	85X0	85R0	A	B	Z	04	04	028					X			X
30	8500	85X0	85R0	A	B	Z	04	04	030					X			X
32	8500	85X0	85R0	A	B	Z	04	04	032					X			X
35	8500	85X0	85R0	A	B	Z	04	04	035					X		X	
36	8500	85X0	85R0	A	B	Z	04	04	036					X			X
40	8500	85X0	85R0	A	B	Z	04	04	040					X			X
45	8500	85X0	85R0	A	B	Z	04	04	045					X		X	
50	8500	85X0	85R0	A	B	Z	04	04	050					X		X	
56	8500	85X0	85R0	A	B	Z	04	04	056					X		X	
5x3	Breite x Höhe/width x height: 5h9 x 3h11 (5-0,030 x 3-0,060)																
10	8500	85X0	85R0	A	B	Z	05	03	010					X			X
12	8500	85X0	85R0	A	B	Z	05	03	012					X		X	
14	8500	85X0	85R0	A	B	Z	05	03	014					X		X	
16	8500	85X0	85R0	A	B	Z	05	03	016					X			X
18	8500	85X0	85R0	A	B	Z	05	03	018					X			X
20	8500	85X0	85R0	A	B	Z	05	03	020					X			X
22	8500	85X0	85R0	A	B	Z	05	03	022					X		X	
25	8500	85X0	85R0	A	B	Z	05	03	025					X		X	
28	8500	85X0	85R0	A	B	Z	05	03	028					X			X
30	8500	85X0	85R0	A	B	Z	05	03	030					X			
32	8500	85X0	85R0	A	B	Z	05	03	032					X			X
36	8500	85X0	85R0	A	B	Z	05	03	036					X			X
5x5	Breite x Höhe/width x height: 5h9 x 5h9 (5-0,030 x 5-0,030)																
8	8500	85X0	85R0	A	B	Z	05	05	008					X			X
10	8500	85X0	85R0	A	B	Z	05	05	010					X			X
12	8500	85X0	85R0	A	B	Z	05	05	012					X			X
14	8500	85X0	85R0	A	B	Z	05	05	014					X			X
15	8500	85X0	85R0	A	B	Z	05	05	015					X			X
16	8500	85X0	85R0	A	B	Z	05	05	016					X			X
18	8500	85X0	85R0	A	B	Z	05	05	018					X			X
20	8500	85X0	85R0	A	B	Z	05	05	020					X			X
22	8500	85X0	85R0	A	B	Z	05	05	022					X			X
25	8500	85X0	85R0	A	B	Z	05	05	025					X			X
28	8500	85X0	85R0	A	B	Z	05	05	028					X			X
30	8500	85X0	85R0	A	B	Z	05	05	030					X			X

BESTELLBEISPIEL
 Passfeder B 5x3x28, DIN 6885, Werkstoff 1.4571
Art.-Nr. 85X0B0503028

ORDER EXAMPLE
 Parallel key B 5x3x28, DIN 6885, material 1.4571
Article no. 85X0B0503028

X = Standardpackeinheit | Lieferungen erfolgen von Groß- nach Kleinpackung
 Umpackkostenpauschale 15,- Euro zuzüglich Sonderpackeinheiten 0,20 Euro / Packeinheit.
 Packeinheiten gelten nur für Werkstoff C45+C, Form A.

X=Standard package/ Bigger packages will be used first Lump sum charge for unpacking/
 change of package size = 15,- Euro special packing units will be charged with 0,20 Euro per
 package. Pack units are only valid for material C45+C, form A.

Passfedern DIN 6885

Parallel keys DIN 6885

nosta



standard

DIN 6885

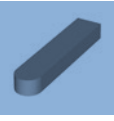
LÄNGE PART NO.	ARTIKELNUMMER ITEM NO.									VPE PACKAGING UNIT							
	Werkstoff surface			Form form			Breite width	Höhe height	Länge length	Stück pcs							
	wahlweise/optional			wahlweise/optional						5	10	25	50	100	250	500	1.000
	C45+C	1.4571	1.4057	A	B	AB											
32	8500	85X0	85R0	A	B	Z	05	05	032					X			X
35	8500	85X0	85R0	A	B	Z	05	05	035					X		X	
36	8500	85X0	85R0	A	B	Z	05	05	036					X		X	
40	8500	85X0	85R0	A	B	Z	05	05	040					X		X	
45	8500	85X0	85R0	A	B	Z	05	05	045					X		X	
50	8500	85X0	85R0	A	B	Z	05	05	050					X		X	
55	8500	85X0	85R0	A	B	Z	05	05	055					X		X	
56	8500	85X0	85R0	A	B	Z	05	05	056					X		X	
60	8500	85X0	85R0	A	B	Z	05	05	060					X		X	
63	8500	85X0	85R0	A	B	Z	05	05	063					X	X		
65	8500	85X0	85R0	A	B	Z	05	05	065					X	X		
70	8500	85X0	85R0	A	B	Z	05	05	070					X	X		
80	8500	85X0	85R0	A	B	Z	05	05	080					X			
6 x 4	Breite x Höhe/width x height: 6h9 x 4h11 (6-0,030 x 4-0,075)																
12	8500	85X0	85R0	A	B	Z	06	04	012					X		X	
14	8500	85X0	85R0	A	B	Z	06	04	014					X			X
16	8500	85X0	85R0	A	B	Z	06	04	016					X			X
18	8500	85X0	85R0	A	B	Z	06	04	018					X			X
20	8500	85X0	85R0	A	B	Z	06	04	020					X			X
22	8500	85X0	85R0	A	B	Z	06	04	022					X			X
25	8500	85X0	85R0	A	B	Z	06	04	025					X			X
28	8500	85X0	85R0	A	B	Z	06	04	028					X			X
30	8500	85X0	85R0	A	B	Z	06	04	030					X			X
32	8500	85X0	85R0	A	B	Z	06	04	032					X			X
36	8500	85X0	85R0	A	B	Z	06	04	036					X			X
40	8500	85X0	85R0	A	B	Z	06	04	040					X		X	
45	8500	85X0	85R0	A	B	Z	06	04	045					X		X	
50	8500	85X0	85R0	A	B	Z	06	04	050					X		X	
70	8500	85X0	85R0	A	B	Z	06	04	070					X	X		
6 x 6	Breite x Höhe/width x height: 6h9 x 6h9 (6-0,030 x 6-0,030)																
10	8500	85X0	85R0	A	B	Z	06	06	010					X			X
12	8500	85X0	85R0	A	B	Z	06	06	012					X			X
14	8500	85X0	85R0	A	B	Z	06	06	014					X			X
15	8500	85X0	85R0	A	B	Z	06	06	015					X			X
16	8500	85X0	85R0	A	B	Z	06	06	016					X			X
18	8500	85X0	85R0	A	B	Z	06	06	018					X			X
20	8500	85X0	85R0	A	B	Z	06	06	020					X			X
22	8500	85X0	85R0	A	B	Z	06	06	022					X			X
24	8500	85X0	85R0	A	B	Z	06	06	024					X			X
25	8500	85X0	85R0	A	B	Z	06	06	025					X			X

BESTELLBEISPIEL
 Passfeder AB 6 x 4 x 32, DIN 6885, Werkstoff 1.4057
Art.-Nr. 85R0Z0604032

ORDER EXAMPLE
 Parallel key AB 6 x 4 x 32, DIN 6885, material 1.4057
Article no. 85R0Z0604032

X = Standardpackeinheit | Lieferungen erfolgen von Groß- nach Kleinpackung.
 Umpackkostenpauschale 15,- Euro zuzüglich Sonderpackeinheiten 0,20 Euro / Packeinheit.
 Packeinheiten gelten nur für Werkstoff C45+C, Form A.

X=Standard package/Bigger packages will be used first. Lump sum charge for unpacking/
 change of package size = 15,- Euro special packing units will be charged with 0,20 Euro per
 package. Pack units are only valid for material C45+C, form A.



Passfedern DIN 6885

Parallel keys DIN 6885

LÄNGE PART NO.	ARTIKELNUMMER ITEM NO.									VPE PACKAGING UNIT							
	Werkstoff surface			Form form			Breite width	Höhe height	Länge length	Stück pcs							
	wahlweise/optional			wahlweise/optional						5	10	25	50	100	250	500	1.000
	C45+C	1.4571	1.4057	A	B	AB											
28	8500	85X0	85R0	A	B	Z	06	06	028					X		X	
30	8500	85X0	85R0	A	B	Z	06	06	030					X		X	
32	8500	85X0	85R0	A	B	Z	06	06	032					X		X	
35	8500	85X0	85R0	A	B	Z	06	06	035					X		X	
36	8500	85X0	85R0	A	B	Z	06	06	036					X		X	
40	8500	85X0	85R0	A	B	Z	06	06	040					X		X	
45	8500	85X0	85R0	A	B	Z	06	06	045					X		X	
50	8500	85X0	85R0	A	B	Z	06	06	050					X	X		
55	8500	85X0	85R0	A	B	Z	06	06	055					X	X		
56	8500	85X0	85R0	A	B	Z	06	06	056					X	X		
60	8500	85X0	85R0	A	B	Z	06	06	060					X	X		
63	8500	85X0	85R0	A	B	Z	06	06	063					X	X		
65	8500	85X0	85R0	A	B	Z	06	06	065					X	X		
70	8500	85X0	85R0	A	B	Z	06	06	070					X	X		
75	8500	85X0	85R0	A	B	Z	06	06	075					X	X		
80	8500	85X0	85R0	A	B	Z	06	06	080					X	X		
90	8500	85X0	85R0	A	B	Z	06	06	090					X	X		
100	8500	85X0	85R0	A	B	Z	06	06	100					X			
110	8500	85X0	85R0	A	B	Z	06	06	110						X		
8 x 5	Breite x Höhe / width x height: 8h9 x 5h11 (8-0,036 x 5-0,075)																
12	8500	85X0	85R0	A	B	Z	08	05	012					X		X	
14	8500	85X0	85R0	A	B	Z	08	05	014					X		X	
15	8500	85X0	85R0	A	B	Z	08	05	015					X		X	
16	8500	85X0	85R0	A	B	Z	08	05	016					X			
18	8500	85X0	85R0	A	B	Z	08	05	018					X		X	
20	8500	85X0	85R0	A	B	Z	08	05	020					X		X	
22	8500	85X0	85R0	A	B	Z	08	05	022					X		X	
25	8500	85X0	85R0	A	B	Z	08	05	025					X			X
28	8500	85X0	85R0	A	B	Z	08	05	028					X		X	
30	8500	85X0	85R0	A	B	Z	08	05	030					X		X	
32	8500	85X0	85R0	A	B	Z	08	05	032					X		X	
35	8500	85X0	85R0	A	B	Z	08	05	035					X		X	
36	8500	85X0	85R0	A	B	Z	08	05	036					X		X	
40	8500	85X0	85R0	A	B	Z	08	05	040					X		X	
45	8500	85X0	85R0	A	B	Z	08	05	045					X	X		
50	8500	85X0	85R0	A	B	Z	08	05	050					X	X		
56	8500	85X0	85R0	A	B	Z	08	05	056					X	X		
63	8500	85X0	85R0	A	B	Z	08	05	063					X	X		
80	8500	85X0	85R0	A	B	Z	08	05	080					X	X		
90	8500	85X0	85R0	A	B	Z	08	05	090					X	X		

BESTELLBEISPIEL
 Passfeder B 8x5x16, DIN 6885, Werkstoff C45+C
 Art.-Nr. **8500B0805016**

ORDER EXAMPLE
 Parallel key B 8x5x16, DIN 6885, material C45+C
 Article no. **8500B0805016**

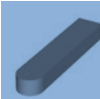
X = Standardpackeinheit | Lieferungen erfolgen von Groß- nach Kleinpackung
 Umpackkostenpauschale 15,- Euro zuzüglich Sonderpackeinheiten 0,20 Euro / Packeinheit.
 Packeinheiten gelten nur für Werkstoff C45+C, Form A.

X=Standard package/ Bigger packages will be used first Lump sum charge for unpacking/
 change of package size = 15,- Euro special packing units will be charged with 0,20 Euro per
 package. Pack units are only valid for material C45+C, form A.

Passfedern DIN 6885

Parallel keys DIN 6885

nosta



LÄNGE PART NO.	ARTIKELNUMMER ITEM NO.									VPE PACKAGING UNIT										
	Werkstoff surface			Form form			Breite width	Höhe height	Länge length	Stück pcs										
	wahlweise/optional C45+C			wahlweise/optional A B AB						5	10	25	50	100	250	500	1.000			
8 x 7	Breite x Höhe/width x height: 8h9 x 7h11 (8-0,036 x 7-0,090)																			
10	8500	85X0	85R0	A	B	Z	08	07	010						X				X	
12	8500	85X0	85R0	A	B	Z	08	07	012						X				X	
14	8500	85X0	85R0	A	B	Z	08	07	014						X				X	
15	8500	85X0	85R0	A	B	Z	08	07	015						X				X	
16	8500	85X0	85R0	A	B	Z	08	07	016						X				X	
18	8500	85X0	85R0	A	B	Z	08	07	018						X				X	
20	8500	85X0	85R0	A	B	Z	08	07	020						X				X	
22	8500	85X0	85R0	A	B	Z	08	07	022						X		X			
25	8500	85X0	85R0	A	B	Z	08	07	025						X		X			
28	8500	85X0	85R0	A	B	Z	08	07	028						X		X			
30	8500	85X0	85R0	A	B	Z	08	07	030						X		X			
32	8500	85X0	85R0	A	B	Z	08	07	032						X		X			
35	8500	85X0	85R0	A	B	Z	08	07	035						X	X				
36	8500	85X0	85R0	A	B	Z	08	07	036						X	X				
40	8500	85X0	85R0	A	B	Z	08	07	040						X	X				
45	8500	85X0	85R0	A	B	Z	08	07	045						X	X				
50	8500	85X0	85R0	A	B	Z	08	07	050						X	X				
55	8500	85X0	85R0	A	B	Z	08	07	055						X	X				
56	8500	85X0	85R0	A	B	Z	08	07	056						X	X				
60	8500	85X0	85R0	A	B	Z	08	07	060						X					
63	8500	85X0	85R0	A	B	Z	08	07	063						X					
65	8500	85X0	85R0	A	B	Z	08	07	065						X					
70	8500	85X0	85R0	A	B	Z	08	07	070						X	X				
75	8500	85X0	85R0	A	B	Z	08	07	075						X	X				
80	8500	85X0	85R0	A	B	Z	08	07	080						X	X				
85	8500	85X0	85R0	A	B	Z	08	07	085						X	X				
90	8500	85X0	85R0	A	B	Z	08	07	090						X					
95	8500	85X0	85R0	A	B	Z	08	07	095						X	X				
100	8500	85X0	85R0	A	B	Z	08	07	100						X	X				
110	8500	85X0	85R0	A	B	Z	08	07	110						X	X				
120	8500	85X0	85R0	A	B	Z	08	07	120						X	X				
125	8500	85X0	85R0	A	B	Z	08	07	125						X	X				
130	8500	85X0	85R0	A	B	Z	08	07	130				X		X					
140	8500	85X0	85R0	A	B	Z	08	07	140				X		X					
150	8500	85X0	85R0	A	B	Z	08	07	150				X		X					
160	8500	85X0	85R0	A	B	Z	08	07	160				X		X					
180	8500	85X0	85R0	A	B	Z	08	07	180				X	X						
200	8500	85X0	85R0	A	B	Z	08	07	200				X	X						

standard

DIN 6885

BESTELLBEISPIEL
 Passfeder AB 8x7x70, DIN 6885, Werkstoff C45+C
Art.-Nr. 8500Z0807070

ORDER EXAMPLE
 Parallel key AB 8x7x70, DIN 6885, material C45+C
Article no. 8500Z0807070

X = Standardpackeinheit | Lieferungen erfolgen von Groß- nach Kleinpackung.
 Umpackkostenpauschale 15,- Euro zuzüglich Sonderpackeinheiten 0,20 Euro / Packeinheit.
 Packeinheiten gelten nur für Werkstoff C45+C, Form A.

X=Standard package/Bigger packages will be used first. Lump sum charge for unpacking/
 change of package size = 15,- Euro special packing units will be charged with 0,20 Euro per
 package. Pack units are only valid for material C45+C, form A.

Passfedern DIN 6885
Parallel keys DIN 6885

standard

DIN 6885

LÄNGE PART NO.	ARTIKELNUMMER ITEM NO.									VPE PACKAGING UNIT										
	Werkstoff surface			Form form			Breite width	Höhe height	Länge length	Stück pcs										
	wahlweise/optional C45+C	1.4571	1.4057	wahlweise/optional A B AB						5	10	25	50	100	250	500	1.000			
10 x 6	Breite x Höhe/width x height: 10h9 x 6h11 (10-0,036 x 6-0,075)																			
20	8500	85X0	85R0	A	B	Z	10	06	020						X			X		
22	8500	85X0	85R0	A	B	Z	10	06	022						X			X		
25	8500	85X0	85R0	A	B	Z	10	06	025						X			X		
28	8500	85X0	85R0	A	B	Z	10	06	028						X			X		
30	8500	85X0	85R0	A	B	Z	10	06	030						X			X		
32	8500	85X0	85R0	A	B	Z	10	06	032						X			X		
36	8500	85X0	85R0	A	B	Z	10	06	036						X					
40	8500	85X0	85R0	A	B	Z	10	06	040						X					
50	8500	85X0	85R0	A	B	Z	10	06	050						X	X				
60	8500	85X0	85R0	A	B	Z	10	06	060						X					
70	8500	85X0	85R0	A	B	Z	10	06	070						X	X				
80	8500	85X0	85R0	A	B	Z	10	06	080						X	X				
100	8500	85X0	85R0	A	B	Z	10	06	100						X	X				
10 x 8	Breite x Höhe/width x height: 10h9 x 8h11 (10-0,036 x 8-0,090)																			
14	8500	85X0	85R0	A	B	Z	10	08	014						X	X				
15	8500	85X0	85R0	A	B	Z	10	08	015						X			X		
16	8500	85X0	85R0	A	B	Z	10	08	016						X			X		
18	8500	85X0	85R0	A	B	Z	10	08	018						X	X				
20	8500	85X0	85R0	A	B	Z	10	08	020						X			X		
22	8500	85X0	85R0	A	B	Z	10	08	022						X			X		
25	8500	85X0	85R0	A	B	Z	10	08	025						X			X		
28	8500	85X0	85R0	A	B	Z	10	08	028						X	X				
30	8500	85X0	85R0	A	B	Z	10	08	030						X	X				
32	8500	85X0	85R0	A	B	Z	10	08	032						X	X				
35	8500	85X0	85R0	A	B	Z	10	08	035						X	X				
36	8500	85X0	85R0	A	B	Z	10	08	036						X	X				
40	8500	85X0	85R0	A	B	Z	10	08	040						X	X				
45	8500	85X0	85R0	A	B	Z	10	08	045						X	X				
50	8500	85X0	85R0	A	B	Z	10	08	050						X					
55	8500	85X0	85R0	A	B	Z	10	08	055						X					
56	8500	85X0	85R0	A	B	Z	10	08	056						X					
60	8500	85X0	85R0	A	B	Z	10	08	060						X					
63	8500	85X0	85R0	A	B	Z	10	08	063						X					
65	8500	85X0	85R0	A	B	Z	10	08	065						X					
70	8500	85X0	85R0	A	B	Z	10	08	070						X					
75	8500	85X0	85R0	A	B	Z	10	08	075						X	X				
80	8500	85X0	85R0	A	B	Z	10	08	080						X	X				
85	8500	85X0	85R0	A	B	Z	10	08	085						X	X				
90	8500	85X0	85R0	A	B	Z	10	08	090						X	X				

BESTELLBEISPIEL
Passfeder B 10 x 8 x 30, DIN 6885, Werkstoff 1.4057
Art.-Nr. 85ROB1008030

ORDER EXAMPLE
Parallel key B 10 x 8 x 30, DIN 6885, material 1.4057
Article no. 85ROB1008030

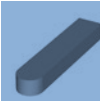
X = Standardpackeinheit | Lieferungen erfolgen von Groß- nach Kleinpackung
Umpackkostenpauschale 15,- Euro zuzüglich Sonderpackeinheiten 0,20 Euro / Packeinheit.
Packeinheiten gelten nur für Werkstoff C45+C, Form A.

X=Standard package/ Bigger packages will be used first Lump sum charge for unpacking/
change of package size = 15,- Euro special packing units will be charged with 0,20 Euro per
package. Pack units are only valid for material C45+C, form A.

Passfedern DIN 6885

Parallel keys DIN 6885

nosta



standard

DIN 6885

LÄNGE PART NO.	ARTIKELNUMMER ITEM NO.							VPE PACKAGING UNIT									
	Werkstoff surface			Form form			Breite width	Höhe height	Länge length	Stück pcs							
	wahlweise/optional			wahlweise/optional						5	10	25	50	100	250	500	1.000
C45+C	1.4571	1.4057	A	B	AB												
95	8500	85X0	85R0	A	B	Z	10	08	095				X	X			
100	8500	85X0	85R0	A	B	Z	10	08	100				X	X			
110	8500	85X0	85R0	A	B	Z	10	08	110				X				
120	8500	85X0	85R0	A	B	Z	10	08	120				X				
125	8500	85X0	85R0	A	B	Z	10	08	125			X	X				
130	8500	85X0	85R0	A	B	Z	10	08	130			X	X				
140	8500	85X0	85R0	A	B	Z	10	08	140			X	X				
150	8500	85X0	85R0	A	B	Z	10	08	150			X	X				
160	8500	85X0	85R0	A	B	Z	10	08	160			X	X				
200	8500	85X0	85R0	A	B	Z	10	08	200			X	X				
220	8500	85X0	85R0	A	B	Z	10	08	220			X	X				
12 x 6	Breite x Höhe/width x height: 12h9 x 6h11 (12-0,043 x 6-0,075)																
25	8500	85X0	85R0	A	B	Z	12	06	025					X		X	
28	8500	85X0	85R0	A	B	Z	12	06	028					X		X	
30	8500	85X0	85R0	A	B	Z	12	06	030					X	X		
32	8500	85X0	85R0	A	B	Z	12	06	032					X	X		
40	8500	85X0	85R0	A	B	Z	12	06	040					X	X		
50	8500	85X0	85R0	A	B	Z	12	06	050					X			
80	8500	85X0	85R0	A	B	Z	12	06	080				X	X			
100	8500	85X0	85R0	A	B	Z	12	06	100				X	X			
12 x 8	Breite x Höhe/width x height: 12h9 x 8h11 (12-0,043 x 8-0,090)																
20	8500	85X0	85R0	A	B	Z	12	08	020					X		X	
22	8500	85X0	85R0	A	B	Z	12	08	022					X		X	
25	8500	85X0	85R0	A	B	Z	12	08	025					X	X		
28	8500	85X0	85R0	A	B	Z	12	08	028					X	X		
30	8500	85X0	85R0	A	B	Z	12	08	030					X	X		
32	8500	85X0	85R0	A	B	Z	12	08	032					X	X		
35	8500	85X0	85R0	A	B	Z	12	08	035					X	X		
36	8500	85X0	85R0	A	B	Z	12	08	036					X	X		
40	8500	85X0	85R0	A	B	Z	12	08	040					X	X		
45	8500	85X0	85R0	A	B	Z	12	08	045					X			
50	8500	85X0	85R0	A	B	Z	12	08	050					X			
55	8500	85X0	85R0	A	B	Z	12	08	055					X			
56	8500	85X0	85R0	A	B	Z	12	08	056					X			
60	8500	85X0	85R0	A	B	Z	12	08	060					X			
63	8500	85X0	85R0	A	B	Z	12	08	063				X	X			
65	8500	85X0	85R0	A	B	Z	12	08	065				X	X			
70	8500	85X0	85R0	A	B	Z	12	08	070				X	X			
75	8500	85X0	85R0	A	B	Z	12	08	075				X	X			
80	8500	85X0	85R0	A	B	Z	12	08	080				X	X			

BESTELLBEISPIEL

Passfeder AB 12x8x25, DIN 6885, Werkstoff 1.4571
Art.-Nr. 85X0Z1208025

ORDER EXAMPLE

Parallel key AB 12x8x25, DIN 6885, material 1.4571
Article no. 85X0Z1208025

X = Standardpackeinheit | Lieferungen erfolgen von Groß- nach Kleinpackung.
 Umpackkostenpauschale 15,- Euro zuzüglich Sonderpackeinheiten 0,20 Euro / Packeinheit.
 Packeinheiten gelten nur für Werkstoff C45+C, Form A.

X=Standard package/Bigger packages will be used first. Lump sum charge for unpacking/
 change of package size = 15,- Euro special packing units will be charged with 0,20 Euro per
 package. Pack units are only valid for material C45+C, form A.

Passfedern DIN 6885
Parallel keys DIN 6885

standard

DIN 6885

LÄNGE PART NO.	ARTIKELNUMMER ITEM NO.									VPE PACKAGING UNIT								
	Werkstoff surface			Form form			Breite width	Höhe height	Länge length	Stück pcs								
	wahlweise/optional			wahlweise/optional														
	C45+C	1.4571	1.4057	A	B	AB	5	10	25	50	100	250	500	1.000				
85	8500	85X0	85R0	A	B	Z	12	08	085				X	X				
90	8500	85X0	85R0	A	B	Z	12	08	090				X	X				
95	8500	85X0	85R0	A	B	Z	12	08	095				X	X				
100	8500	85X0	85R0	A	B	Z	12	08	100				X					
110	8500	85X0	85R0	A	B	Z	12	08	110				X					
120	8500	85X0	85R0	A	B	Z	12	08	120				X					
125	8500	85X0	85R0	A	B	Z	12	08	125			X	X					
130	8500	85X0	85R0	A	B	Z	12	08	130			X	X					
140	8500	85X0	85R0	A	B	Z	12	08	140			X	X					
150	8500	85X0	85R0	A	B	Z	12	08	150			X	X					
160	8500	85X0	85R0	A	B	Z	12	08	160			X	X					
170	8500	85X0	85R0	A	B	Z	12	08	170			X	X					
180	8500	85X0	85R0	A	B	Z	12	08	180			X	X					
200	8500	85X0	85R0	A	B	Z	12	08	200			X						
14 x 6	Breite x Höhe/width x height: 14h9 x 6h11 (14-0,043 x 6-0,075)																	
30	8500	85X0	85R0	A	B	Z	14	06	030					X				
32	8500	85X0	85R0	A	B	Z	14	06	032					X				
36	8500	85X0	85R0	A	B	Z	14	06	036					X				
45	8500	85X0	85R0	A	B	Z	14	06	045					X				
50	8500	85X0	85R0	A	B	Z	14	06	050					X				
70	8500	85X0	85R0	A	B	Z	14	06	070			X	X					
14 x 9	Breite x Höhe/width x height: 14h9 x 9h11 (14-0,043 x 9-0,090)																	
22	8500	85X0	85R0	A	B	Z	14	09	022					X				
25	8500	85X0	85R0	A	B	Z	14	09	025					X	X			
28	8500	85X0	85R0	A	B	Z	14	09	028					X	X			
30	8500	85X0	85R0	A	B	Z	14	09	030					X	X			
32	8500	85X0	85R0	A	B	Z	14	09	032					X	X			
35	8500	85X0	85R0	A	B	Z	14	09	035					X				
36	8500	85X0	85R0	A	B	Z	14	09	036					X				
40	8500	85X0	85R0	A	B	Z	14	09	040					X				
45	8500	85X0	85R0	A	B	Z	14	09	045					X				
50	8500	85X0	85R0	A	B	Z	14	09	050					X				
55	8500	85X0	85R0	A	B	Z	14	09	055					X				
56	8500	85X0	85R0	A	B	Z	14	09	056					X				
60	8500	85X0	85R0	A	B	Z	14	09	060					X				
63	8500	85X0	85R0	A	B	Z	14	09	063				X	X				
65	8500	85X0	85R0	A	B	Z	14	09	065				X	X				
70	8500	85X0	85R0	A	B	Z	14	09	070				X	X				
75	8500	85X0	85R0	A	B	Z	14	09	075				X					
80	8500	85X0	85R0	A	B	Z	14	09	080				X	X				

BESTELLBEISPIEL
Passfeder B 14x9x25, DIN 6885, Werkstoff C45+C
Art.-Nr. 8500B1409025

ORDER EXAMPLE
Parallel key B 14x9x25, DIN 6885, material C45+C
Article no. 8500B1409025

X = Standardpackeinheit | Lieferungen erfolgen von Groß- nach Kleinpackung
Umpackkostenpauschale 15,- Euro zuzüglich Sonderpackeinheiten 0,20 Euro / Packeinheit.
Packeinheiten gelten nur für Werkstoff C45+C, Form A.

X=Standard package/ Bigger packages will be used first Lump sum charge for unpacking/
change of package size = 15,- Euro special packing units will be charged with 0,20 Euro per
package. Pack units are only valid for material C45+C, form A.

Passfedern DIN 6885

Parallel keys DIN 6885

nosta



standard

DIN 6885

LÄNGE PART NO.	ARTIKELNUMMER ITEM NO.									VPE PACKAGING UNIT							
	Werkstoff surface			Form form			Breite width	Höhe height	Länge length	Stück pcs							
	wahlweise/optional			wahlweise/optional						5	10	25	50	100	250	500	1.000
C45+C	1.4571	1.4057	A	B	AB												
85	8500	85X0	85R0	A	B	Z	14	09	085				X	X			
90	8500	85X0	85R0	A	B	Z	14	09	090				X				
95	8500	85X0	85R0	A	B	Z	14	09	095				X				
100	8500	85X0	85R0	A	B	Z	14	09	100				X				
110	8500	85X0	85R0	A	B	Z	14	09	110				X				
120	8500	85X0	85R0	A	B	Z	14	09	120			X	X				
125	8500	85X0	85R0	A	B	Z	14	09	125			X	X				
130	8500	85X0	85R0	A	B	Z	14	09	130			X	X				
140	8500	85X0	85R0	A	B	Z	14	09	140			X	X				
150	8500	85X0	85R0	A	B	Z	14	09	150			X	X				
160	8500	85X0	85R0	A	B	Z	14	09	160			X	X				
170	8500	85X0	85R0	A	B	Z	14	09	170			X	X				
180	8500	85X0	85R0	A	B	Z	14	09	180			X	X				
200	8500	85X0	85R0	A	B	Z	14	09	200		X	X					
16 x 7	Breite x Höhe/width x height: 16h9 x 7h11 (16-0,043 x 7-0,090)																
50	8500	85X0	85R0	A	B	Z	16	07	050				X	X			
63	8500	85X0	85R0	A	B	Z	16	07	063			X		X			
16 x 10	Breite x Höhe/width x height: 16h9 x 10h11 (16-0,043 x 10-0,090)																
30	8500	85X0	85R0	A	B	Z	16	10	030				X	X			
32	8500	85X0	85R0	A	B	Z	16	10	032				X	X			
35	8500	85X0	85R0	A	B	Z	16	10	035				X	X			
36	8500	85X0	85R0	A	B	Z	16	10	036				X	X			
40	8500	85X0	85R0	A	B	Z	16	10	040				X	X			
45	8500	85X0	85R0	A	B	Z	16	10	045				X	X			
50	8500	85X0	85R0	A	B	Z	16	10	050				X	X			
55	8500	85X0	85R0	A	B	Z	16	10	055				X	X			
56	8500	85X0	85R0	A	B	Z	16	10	056				X	X			
60	8500	85X0	85R0	A	B	Z	16	10	060			X	X				
63	8500	85X0	85R0	A	B	Z	16	10	063			X	X				
65	8500	85X0	85R0	A	B	Z	16	10	065			X	X				
70	8500	85X0	85R0	A	B	Z	16	10	070			X	X				
75	8500	85X0	85R0	A	B	Z	16	10	075			X	X				
80	8500	85X0	85R0	A	B	Z	16	10	080			X	X				
85	8500	85X0	85R0	A	B	Z	16	10	085			X	X				
90	8500	85X0	85R0	A	B	Z	16	10	090			X	X				
95	8500	85X0	85R0	A	B	Z	16	10	095			X	X				
100	8500	85X0	85R0	A	B	Z	16	10	100			X	X				
110	8500	85X0	85R0	A	B	Z	16	10	110			X					
120	8500	85X0	85R0	A	B	Z	16	10	120			X					
125	8500	85X0	85R0	A	B	Z	16	10	125			X					

BESTELLBEISPIEL
 Passfeder A 16x10x45, DIN 6885, Werkstoff C45+C
Art.-Nr. 8500A1610045

ORDER EXAMPLE
 Parallel key A 16x10x45, DIN 6885, material C45+C
Article no. 8500A1610045

X = Standardpackeinheit | Lieferungen erfolgen von Groß- nach Kleinpackung.
 Umpackkostenpauschale 15,- Euro zuzüglich Sonderpackeinheiten 0,20 Euro / Packeinheit.
 Packeinheiten gelten nur für Werkstoff C45+C, Form A.

X=Standard package/Bigger packages will be used first. Lump sum charge for unpacking/
 change of package size = 15,- Euro special packing units will be charged with 0,20 Euro per
 package. Pack units are only valid for material C45+C, form A.

Passfedern DIN 6885
Parallel keys DIN 6885

standard

DIN 6885

LÄNGE PART NO.	ARTIKELNUMMER ITEM NO.									VPE PACKAGING UNIT							
	Werkstoff surface			Form form			Breite width	Höhe height	Länge length	Stück pcs							
	wahlweise/optional			wahlweise/optional						5	10	25	50	100	250	500	1.000
C45+C	1.4571	1.4057	A	B	AB												
130	8500	85X0	85R0	A	B	Z	16	10	130			X					
140	8500	85X0	85R0	A	B	Z	16	10	140			X					
150	8500	85X0	85R0	A	B	Z	16	10	150			X					
160	8500	85X0	85R0	A	B	Z	16	10	160			X					
180	8500	85X0	85R0	A	B	Z	16	10	180			X					
200	8500	85X0	85R0	A	B	Z	16	10	200			X					
18 x 11	Breite x Höhe/width x height: 18h9 x 11h11 (18-0,043 x 11-0,110)																
30	8500	85X0	85R0	A	B	Z	18	11	30					X			
35	8500	85X0	85R0	A	B	Z	18	11	35					X			
40	8500	85X0	85R0	A	B	Z	18	11	40				X	X			
45	8500	85X0	85R0	A	B	Z	18	11	045				X	X			
50	8500	85X0	85R0	A	B	Z	18	11	050				X	X			
55	8500	85X0	85R0	A	B	Z	18	11	055		X		X				
56	8500	85X0	85R0	A	B	Z	18	11	056		X		X				
60	8500	85X0	85R0	A	B	Z	18	11	060		X		X				
63	8500	85X0	85R0	A	B	Z	18	11	063		X		X				
65	8500	85X0	85R0	A	B	Z	18	11	065		X		X				
70	8500	85X0	85R0	A	B	Z	18	11	070		X		X				
75	8500	85X0	85R0	A	B	Z	18	11	075		X		X				
80	8500	85X0	85R0	A	B	Z	18	11	080				X				
85	8500	85X0	85R0	A	B	Z	18	11	085		X		X				
90	8500	85X0	85R0	A	B	Z	18	11	090		X		X				
95	8500	85X0	85R0	A	B	Z	18	11	095		X		X				
100	8500	85X0	85R0	A	B	Z	18	11	100		X	X					
110	8500	85X0	85R0	A	B	Z	18	11	110		X	X					
120	8500	85X0	85R0	A	B	Z	18	11	120		X	X					
125	8500	85X0	85R0	A	B	Z	18	11	125		X	X					
130	8500	85X0	85R0	A	B	Z	18	11	130		X	X					
140	8500	85X0	85R0	A	B	Z	18	11	140		X	X					
150	8500	85X0	85R0	A	B	Z	18	11	150		X	X					
160	8500	85X0	85R0	A	B	Z	18	11	160		X	X					
170	8500	85X0	85R0	A	B	Z	18	11	170		X						
180	8500	85X0	85R0	A	B	Z	18	11	180		X	X					
200	8500	85X0	85R0	A	B	Z	18	11	200		X						
220	8500	85X0	85R0	A	B	Z	18	11	220		X						
20 x 12	Breite x Höhe/width x height: 20h9 x 12h11 (20-0,052 x 12-0,110)																
35	8500	85X0	85R0	A	B	Z	20	12	035						X		
40	8500	85X0	85R0	A	B	Z	20	12	040				X	X			
45	8500	85X0	85R0	A	B	Z	20	12	045			X	X				
50	8500	85X0	85R0	A	B	Z	20	12	050			X	X				

BESTELLBEISPIEL
Passfeder B 18x11x100, DIN 6885, Werkstoff 1.4057
Art.-Nr. 85ROB1811100

ORDER EXAMPLE
Article no. B 18x11x100, DIN 6885, material 1.4057
Article no. 85ROB1811100

X = Standardpackeinheit | Lieferungen erfolgen von Groß- nach Kleinpackung
Umpackkostenpauschale 15,- Euro zuzüglich Sonderpackeinheiten 0,20 Euro / Packeinheit.
Packeinheiten gelten nur für Werkstoff C45+C, Form A.

X=Standard package/ Bigger packages will be used first Lump sum charge for unpacking/
change of package size = 15,- Euro special packing units will be charged with 0,20 Euro per
package. Pack units are only valid for material C45+C, form A.

Passfedern DIN 6885

Parallel keys DIN 6885

nosta



standard

DIN 6885

LÄNGE PART NO.	ARTIKELNUMMER ITEM NO.									VPE PACKAGING UNIT							
	Werkstoff surface			Form form			Breite width	Höhe height	Länge length	Stück pcs							
	wahlweise/optional			wahlweise/optional						5	10	25	50	100	250	500	1.000
	C45+C	1.4571	1.4057	A	B	AB											
55	8500	85X0	85R0	A	B	Z	20	12	055			X	X				
56	8500	85X0	85R0	A	B	Z	20	12	056			X	X				
60	8500	85X0	85R0	A	B	Z	20	12	060			X	X				
63	8500	85X0	85R0	A	B	Z	20	12	063			X	X				
65	8500	85X0	85R0	A	B	Z	20	12	065			X	X				
70	8500	85X0	85R0	A	B	Z	20	12	070			X	X				
75	8500	85X0	85R0	A	B	Z	20	12	075			X	X				
80	8500	85X0	85R0	A	B	Z	20	12	080			X	X				
85	8500	85X0	85R0	A	B	Z	20	12	085			X					
90	8500	85X0	85R0	A	B	Z	20	12	090			X	X				
95	8500	85X0	85R0	A	B	Z	20	12	095		X	X					
100	8500	85X0	85R0	A	B	Z	20	12	100		X	X					
110	8500	85X0	85R0	A	B	Z	20	12	110		X	X					
120	8500	85X0	85R0	A	B	Z	20	12	120		X	X					
125	8500	85X0	85R0	A	B	Z	20	12	125		X	X					
130	8500	85X0	85R0	A	B	Z	20	12	130		X	X					
140	8500	85X0	85R0	A	B	Z	20	12	140		X	X					
150	8500	85X0	85R0	A	B	Z	20	12	150		X	X					
160	8500	85X0	85R0	A	B	Z	20	12	160		X	X					
170	8500	85X0	85R0	A	B	Z	20	12	170		X	X					
180	8500	85X0	85R0	A	B	Z	20	12	180		X	X					
200	8500	85X0	85R0	A	B	Z	20	12	200		X	X					
220	8500	85X0	85R0	A	B	Z	20	12	220		X						
250	8500	85X0	85R0	A	B	Z	20	12	250		X						
22x14	Breite x Höhe/width x height: 22h9 x 14h11 (22-0,052 x 14-0,110)																
40	8500	85X0	85R0	A	B	Z	22	14	040				X				
50	8500	85X0	85R0	A	B	Z	22	14	050		X		X				
55	8500	85X0	85R0	A	B	Z	22	14	055		X		X				
56	8500	85X0	85R0	A	B	Z	22	14	056		X		X				
60	8500	85X0	85R0	A	B	Z	22	14	060		X		X				
63	8500	85X0	85R0	A	B	Z	22	14	063		X	X					
65	8500	85X0	85R0	A	B	Z	22	14	065		X	X					
70	8500	85X0	85R0	A	B	Z	22	14	070		X		X				
75	8500	85X0	85R0	A	B	Z	22	14	075		X		X				
80	8500	85X0	85R0	A	B	Z	22	14	080		X	X					
85	8500	85X0	85R0	A	B	Z	22	14	085		X	X					
90	8500	85X0	85R0	A	B	Z	22	14	090		X	X					
100	8500	85X0	85R0	A	B	Z	22	14	100		X	X					
110	8500	85X0	85R0	A	B	Z	22	14	110		X	X					
120	8500	85X0	85R0	A	B	Z	22	14	120		X						

BESTELLBEISPIEL

Passfeder AB 20x12x250, DIN 6885, Werkstoff 1.4571
Art.-Nr. 85X0Z2012250

ORDER EXAMPLE

Parallel key AB 20x12x250, DIN 6885, material 1.4571
Article no. 85X0Z2012250

X = Standardpackeinheit | Lieferungen erfolgen von Groß- nach Kleinpackung.
 Umpackkostenpauschale 15,- Euro zuzüglich Sonderpackeinheiten 0,20 Euro / Packeinheit.
 Packeinheiten gelten nur für Werkstoff C45+C, Form A.

X=Standard package/Bigger packages will be used first. Lump sum charge for unpacking/
 change of package size = 15,- Euro special packing units will be charged with 0,20 Euro per
 package. Pack units are only valid for material C45+C, form A.

Passfedern DIN 6885
Parallel keys DIN 6885

standard

DIN 6885

LÄNGE PART NO.	ARTIKELNUMMER ITEM NO.									VPE PACKAGING UNIT							
	Werkstoff surface			Form form			Breite width	Höhe height	Länge length	Stück pcs							
	wahlweise/optional			wahlweise/optional													
	C45+C	1.4571	1.4057	A	B	AB	5	10	25	50	100	250	500	1.000			
125	8500	85X0	85R0	A	B	Z	22	14	125		X						
130	8500	85X0	85R0	A	B	Z	22	14	130		X						
140	8500	85X0	85R0	A	B	Z	22	14	140		X						
150	8500	85X0	85R0	A	B	Z	22	14	150		X						
160	8500	85X0	85R0	A	B	Z	22	14	160		X						
170	8500	85X0	85R0	A	B	Z	22	14	170		X						
180	8500	85X0	85R0	A	B	Z	22	14	180		X						
200	8500	85X0	85R0	A	B	Z	22	14	200		X						
220	8500	85X0	85R0	A	B	Z	22	14	220		X						
250	8500	85X0	85R0	A	B	Z	22	14	250		X						
280	8500	85X0	85R0	A	B	Z	22	14	280	X							
25 x 14	Breite x Höhe/width x height: 25h9 x 14h11 (25-0,052 x 14-0,110)																
56	8500	85X0	85R0	A	B	Z	25	14	056		X		X				
60	8500	85X0	85R0	A	B	Z	25	14	060				X				
63	8500	85X0	85R0	A	B	Z	25	14	063		X		X				
65	8500	85X0	85R0	A	B	Z	25	14	065		X		X				
70	8500	85X0	85R0	A	B	Z	25	14	070		X		X				
75	8500	85X0	85R0	A	B	Z	25	14	075		X	X					
80	8500	85X0	85R0	A	B	Z	25	14	080		X	X					
85	8500	85X0	85R0	A	B	Z	25	14	085		X	X					
90	8500	85X0	85R0	A	B	Z	25	14	090		X	X					
100	8500	85X0	85R0	A	B	Z	25	14	100		X	X					
110	8500	85X0	85R0	A	B	Z	25	14	110		X						
120	8500	85X0	85R0	A	B	Z	25	14	120		X						
125	8500	85X0	85R0	A	B	Z	25	14	125		X						
130	8500	85X0	85R0	A	B	Z	25	14	130		X						
140	8500	85X0	85R0	A	B	Z	25	14	140		X	X					
150	8500	85X0	85R0	A	B	Z	25	14	150		X						
160	8500	85X0	85R0	A	B	Z	25	14	160		X						
170	8500	85X0	85R0	A	B	Z	25	14	170		X						
180	8500	85X0	85R0	A	B	Z	25	14	180		X						
200	8500	85X0	85R0	A	B	Z	25	14	200		X						
220	8500	85X0	85R0	A	B	Z	25	14	220		X						
250	8500	85X0	85R0	A	B	Z	25	14	250		X						
280	8500	85X0	85R0	A	B	Z	25	14	280		X						
28 x 16	Breite x Höhe/width x height: 28h9 x 16h11 (28-0,052 x 16-0,110)																
60	8500	85X0	85R0	A	B	Z	28	16	060		X	X					
63	8500	85X0	85R0	A	B	Z	28	16	063		X	X					
70	8500	85X0	85R0	A	B	Z	28	16	070		X	X					
80	8500	85X0	85R0	A	B	Z	28	16	080		X	X					

BESTELLBEISPIEL
Passfeder B 25x14x120, DIN 6885, Werkstoff C45+C
Art.-Nr. 8500B2514120

ORDER EXAMPLE
Article no. B 25x14x120, DIN 6885, material C45+C
Article no. 8500B2514120

X = Standardpackeinheit | Lieferungen erfolgen von Groß- nach Kleinpackung
Umpackkostenpauschale 15,- Euro zuzüglich Sonderpackeinheiten 0,20 Euro / Packeinheit.
Packeinheiten gelten nur für Werkstoff C45+C, Form A.

X=Standard package/ Bigger packages will be used first Lump sum charge for unpacking/
change of package size = 15,- Euro special packing units will be charged with 0,20 Euro per
package. Pack units are only valid for material C45+C, form A.

Passfedern DIN 6885

Parallel keys DIN 6885

nosta



standard

DIN 6885

LÄNGE PART NO.	ARTIKELNUMMER ITEM NO.									VPE PACKAGING UNIT								
	Werkstoff surface			Form form			Breite width	Höhe height	Länge length	Stück pcs								
	wahlweise/optional			wahlweise/optional						5	10	25	50	100	250	500	1.000	
	C45+C	1.4571	1.4057	A	B	AB												
90	8500	85X0	85R0	A	B	Z	28	16	090		X	X						
95	8500	85X0	85R0	A	B	Z	28	16	095		X							
100	8500	85X0	85R0	A	B	Z	28	16	100	X	X							
110	8500	85X0	85R0	A	B	Z	28	16	110		X							
120	8500	85X0	85R0	A	B	Z	28	16	120		X							
125	8500	85X0	85R0	A	B	Z	28	16	125		X							
130	8500	85X0	85R0	A	B	Z	28	16	130		X							
140	8500	85X0	85R0	A	B	Z	28	16	140		X							
150	8500	85X0	85R0	A	B	Z	28	16	150		X							
160	8500	85X0	85R0	A	B	Z	28	16	160		X							
170	8500	85X0	85R0	A	B	Z	28	16	170		X							
180	8500	85X0	85R0	A	B	Z	28	16	180		X							
200	8500	85X0	85R0	A	B	Z	28	16	200		X							
220	8500	85X0	85R0	A	B	Z	28	16	220		X							
250	8500	85X0	85R0	A	B	Z	28	16	250	X								
280	8500	85X0	85R0	A	B	Z	28	16	280	X								
320	8500	85X0	85R0	A	B	Z	28	16	320	X								
32x18	Breite x Höhe/width x height: 32h9 x 18h11 (32-0,062 x 18-0,110)																	
70	8500	85X0	85R0	A	B	Z	32	18	070	X		X						
80	8500	85X0	85R0	A	B	Z	32	18	080	X	X							
85	8500	85X0	85R0	A	B	Z	32	18	085	X	X							
90	8500	85X0	85R0	A	B	Z	32	18	090	X	X							
100	8500	85X0	85R0	A	B	Z	32	18	100	X	X							
110	8500	85X0	85R0	A	B	Z	32	18	110	X	X							
120	8500	85X0	85R0	A	B	Z	32	18	120	X	X							
125	8500	85X0	85R0	A	B	Z	32	18	125	X	X							
130	8500	85X0	85R0	A	B	Z	32	18	130		X							
140	8500	85X0	85R0	A	B	Z	32	18	140	X	X							
150	8500	85X0	85R0	A	B	Z	32	18	150	X	X							
160	8500	85X0	85R0	A	B	Z	32	18	160	X	X							
170	8500	85X0	85R0	A	B	Z	32	18	170	X	X							
180	8500	85X0	85R0	A	B	Z	32	18	180	X	X							
200	8500	85X0	85R0	A	B	Z	32	18	200	X								
220	8500	85X0	85R0	A	B	Z	32	18	220	X								
250	8500	85X0	85R0	A	B	Z	32	18	250	X								
280	8500	85X0	85R0	A	B	Z	32	18	280	X								
320	8500	85X0	85R0	A	B	Z	32	18	320	X								
360	8500	85X0	85R0	A	B	Z	32	18	360	X								

BESTELLBEISPIEL

Passfeder A 32x18x110, DIN 6885, Werkstoff 1.4571
Art.-Nr. 85X0A3218110

ORDER EXAMPLE

Article no. A 32x18x110, DIN 6885, material 1.4571
Article no. 85X0A3218110

X = Standardpackeinheit | Lieferungen erfolgen von Groß- nach Kleinpackung.
 Umpackkostenpauschale 15,- Euro zuzüglich Sonderpackeinheiten 0,20 Euro / Packeinheit.
 Packeinheiten gelten nur für Werkstoff C45+C, Form A.

X=Standard package/Bigger packages will be used first. Lump sum charge for unpacking/
 change of package size = 15,- Euro special packing units will be charged with 0,20 Euro per
 package. Pack units are only valid for material C45+C, form A.

Passfedern DIN 6885

Parallel keys DIN 6885

nosta

standard

LÄNGE PART NO.	ARTIKELNUMMER ITEM NO.									VPE PACKAGING UNIT							
	Werkstoff surface			Form form			Breite width	Höhe height	Länge length	Stück pcs							
	wahlweise/optional			wahlweise/optional						5	10	25	50	100	250	500	1.000
C45+C	1.4571	1.4057	A	B	AB												
36 x 20	Breite x Höhe/width x height: 36h9 x 20h11 (36-0,062 x 20-0,130)																
80	8500	85X0	85R0	A	B	Z	36	20	080	X	X						
90	8500	85X0	85R0	A	B	Z	36	20	090	X	X						
100	8500	85X0	85R0	A	B	Z	36	20	100	X	X						
110	8500	85X0	85R0	A	B	Z	36	20	110	X	X						
120	8500	85X0	85R0	A	B	Z	36	20	120	X	X						
125	8500	85X0	85R0	A	B	Z	36	20	125	X	X						
130	8500	85X0	85R0	A	B	Z	36	20	130	X	X						
140	8500	85X0	85R0	A	B	Z	36	20	140	X	X						
150	8500	85X0	85R0	A	B	Z	36	20	150	X							
160	8500	85X0	85R0	A	B	Z	36	20	160	X	X						
170	8500	85X0	85R0	A	B	Z	36	20	170	X							
180	8500	85X0	85R0	A	B	Z	36	20	180	X	X						
200	8500	85X0	85R0	A	B	Z	36	20	200	X							
220	8500	85X0	85R0	A	B	Z	36	20	220	X							
250	8500	85X0	85R0	A	B	Z	36	20	250	X							
280	8500	85X0	85R0	A	B	Z	36	20	280	X							
320	8500	85X0	85R0	A	B	Z	36	20	320	X							
360	8500	85X0	85R0	A	B	Z	36	20	360	X							
40 x 22	Breite x Höhe/width x height: 40h9 x 22h11 (40-0,062 x 22-0,130)																
90	8500	85X0	85R0	A	B	Z	40	22	090	X	X						
100	8500	85X0	85R0	A	B	Z	40	22	100	X	X						
110	8500	85X0	85R0	A	B	Z	40	22	110	X	X						
120	8500	85X0	85R0	A	B	Z	40	22	120	X							
125	8500	85X0	85R0	A	B	Z	40	22	125	X							
140	8500	85X0	85R0	A	B	Z	40	22	140	X							
160	8500	85X0	85R0	A	B	Z	40	22	160	X							
180	8500	85X0	85R0	A	B	Z	40	22	180	X							
200	8500	85X0	85R0	A	B	Z	40	22	200	X							
220	8500	85X0	85R0	A	B	Z	40	22	220	X							
250	8500	85X0	85R0	A	B	Z	40	22	250	X							
280	8500	85X0	85R0	A	B	Z	40	22	280	X							
320	8500	85X0	85R0	A	B	Z	40	22	320								

BESTELLBEISPIEL

Passfeder B 40x22x120, DIN 6885, Werkstoff 1.4057
Art.-Nr. 85ROB4022120

ORDER EXAMPLE

Article no. B 40x22x120, DIN 6885, material 1.4057
Article no. 85ROB4022120

X = Standardpackeinheit | Lieferungen erfolgen von Groß- nach Kleinpackung
 Umpackkostenpauschale 15,- Euro zuzüglich Sonderpackeinheiten 0,20 Euro / Packeinheit.
 Packeinheiten gelten nur für Werkstoff C45+C, Form A.

X=Standard package/ Bigger packages will be used first Lump sum charge for unpacking/
 change of package size = 15,- Euro special packing units will be charged with 0,20 Euro per
 package. Pack units are only valid for material C45+C, form A.



LÄNGE PART NO.	ARTIKELNUMMER ITEM NO.									VPE PACKAGING UNIT								
	Werkstoff surface			Form form			Breite width	Höhe height	Länge length	Stück pcs	5	10	25	50	100	250	500	1.000
	wahlweise/optional			wahlweise/optional														
C45+C	1.4571	1.4057	A	B	AB													
45 x 25	Breite x Höhe/width x height: 45h9 x 25h11 (45-0,062 x 25-0,130)																	
125	8500	85X0	85R0	A	B	Z	45	25	125	X								
140	8500	85X0	85R0	A	B	Z	45	25	140	X								
160	8500	85X0	85R0	A	B	Z	45	25	160	X								
180	8500	85X0	85R0	A	B	Z	45	25	180	X								
200	8500	85X0	85R0	A	B	Z	45	25	200	X								
220	8500	85X0	85R0	A	B	Z	45	25	220	X								
250	8500	85X0	85R0	A	B	Z	45	25	250	X								
280	8500	85X0	85R0	A	B	Z	45	25	280									
320	8500	85X0	85R0	A	B	Z	45	25	320									
360	8500	85X0	85R0	A	B	Z	45	25	360									

TECHNISCHE AUSFÜHRUNGEN UND ERGÄNZUNGEN ZU DIN 6885 BLATT 1

a) Hinweise zu Merkmalsbezeichnungen von Blatt 1

	Toleranz	Bemerkungen
Merkmal a	+/- 0,2	Definition Nosta
Merkmal d3	für M12 Durchm.	
	14 alt. Durchm. 13,5	gemäß DIN 974
Merkmal t3	bis M6	+0,4 gemäß DIN 974
	M8-M20	+0,6 gemäß DIN 974
Merkmal t4	+0,5	Definition Nosta
Merkmal d3, d4	H13	gemäß DIN 974

b) Hinweise zu Abdrückgewinde

Lage des Abdrückgewindes

Bei Form AS gilt 1 mal Keilbreite +/- 1,0 mm von Stirnseite
Bei Form E, F, G, H gilt 2 mal Keilbreite +/-1,0 mm von Stirnseite
Sollte dies nicht möglich sein, gilt Abdrückgewinde mittig
z.B. Form AS bei Längen kürzer 2xBreite AS 8x7x12 oder
z.B. Form E, F, G, H 45x25x125 Abdrückgewinde mittig!
Ist mittig auch nicht möglich, dann 1/2 Keilbreite von Stirnseite.

c) Hinweis zu Abstandsmaß zwischen den Halteschrauben bei Form E, F, H analog Merkmal f bei Blatt 3

Für Form E, F, H gilt das rechnerische Abstandsmaß wie Blatt 3 für Halteschrauben und Symmetrie in der Längsachse

M3	+/- 0,15	Definition Nosta
M4, M5	+/- 0,20	Definition Nosta
M6	+/- 0,25	Definition Nosta
M10, M8	+/- 0,4	Definition Nosta
> M12	+/- 0,5	Definition Nosta

d) Hinweis Halteschraube/Spannhülse mittig Form C, D, J

Länge Paßfeder

< 28	Bohrungstoleranz -0,2
> 28	Bohrungstoleranz -0,3
> 80	Bohrungstoleranz -0,5

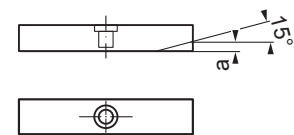
e) Hinweis Breitenachsensymmetrie Toleranzen analog c)

f) Hinweis zu Blatt 3 niedrige Form

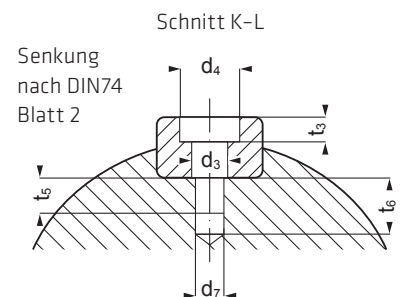
Merkmale d3 und d5 hier werden die Angaben aus Blatt 1 übernommen für d3 und d4

FORM G

geradstirnig mit Schrägung und Bohrung für 1 Halteschraube



BOHRUNG FÜR HALTESCHRAUBE



BOHRUNG FÜR SPANNHÜLSE

