

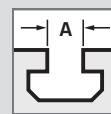
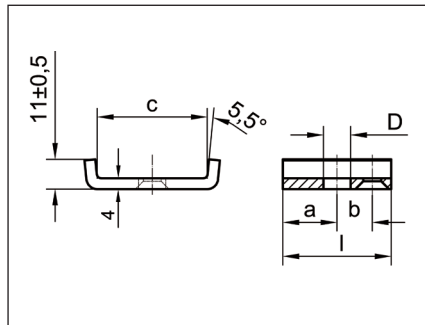
→ **Halteklammer Edelstahl (1.4301)**  
für nosta Montageschienen  
→ **Holding clamp, stainless steel (1.4301)**  
for nosta assembly rails

**Standardausführungen**

→ **Material:** 1.4301  
kaltgewalzt, gebogen  
Festigkeit:  $R_m \geq 520 \text{ N/mm}^2$   
 $R_{p0.2} \geq 210 \text{ N/mm}^2$   
Norm: EN 10088-2

**Standard Configuration**

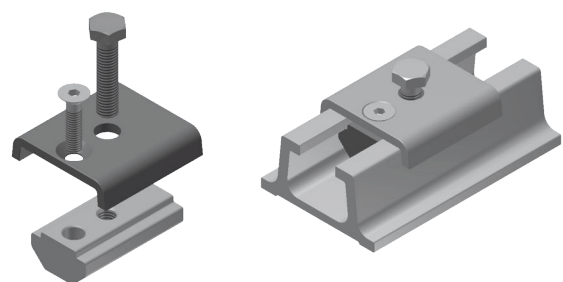
→ **Material:** 1.4301  
cold-rolled, bent  
Strength:  $R_m \geq 520 \text{ N/mm}^2$   
 $R_{p0.2} \geq 210 \text{ N/mm}^2$   
Standard: EN 10088-2



rail

sonstige befestigungskomponenten  
other fixing components

ARTIKEL-NR. PART NO.	TECHNISCHE DATEN TECHNICAL DATA								VERWENDBARKEIT APPLICATION
	für Gewinde for thread	A	c	D	l	a	b	Gewicht ≈ g/Stk weight ≈ g/item	
1.4301									
99 11 440 <b>790</b>	M8	15	41	10	40	20	11	11	Profil 15, ausgenommen 15 / 33 / 12 / 36 profile 15, except 15 / 33 / 12 / 36
99 11 440 <b>791</b>	M10	15	41	12	50	25	11	22	
99 11 440 <b>267</b>	M8	19	41	10	40	20	13	33	Aluminiumprofil 19 aluminium profile 19
99 11 440 <b>268</b>	M10	19	41	12	50	25	17	55	
99 11 440 <b>269</b>	M12	19	41	14	60	30	22	25	
99 11 440 <b>792</b>	M8	19	43	10	40	20	13	20	Stahl und Edelstahl Profil 19 / 35 / 22 / 43 steel and stainless steel profile 19 / 35 / 22 / 43
99 11 440 <b>793</b>	M10	19	43	12	50	25	17	40	
99 11 440 <b>794</b>	M12	19	43	14	60	30	22	82	



**BESTELLBEISPIEL**

50 Stück, Halteklammer Edelstahl für M10  
Teile-Nr. 99 11 440 **268**

**ORDERING SAMPLE**

50 each, holding clamps, stainless steel for M10  
Part No. 99 11 440 **268**

Aussteifung der Montageschiene, Fixierung des Nutensteins, z.B. Seite 33, 40, 41, und Erstellung von definierten Auflagepunkten für das zu befestigende Teil. Sonderausführungen in beliebiger Länge mit mehreren Bohrungen auf Anfrage lieferbar.

Sechskantschraube und Senkkopfschraube gehören nicht zum Lieferumfang.

Stiffening of the assembly rail, fixation of the T-slot nut, e.g. page 33, 40, 41, and creation of defined attachment locations for the part to be attached. Special versions in optional length with several borings are available on request.

Hexagonal screw and countersunk screw are not supplied by nosta.