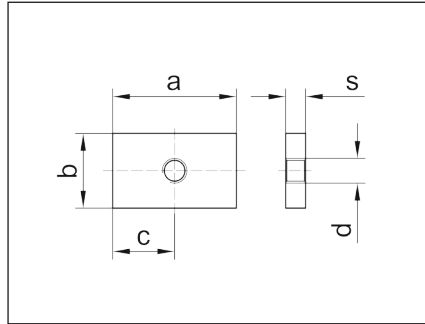
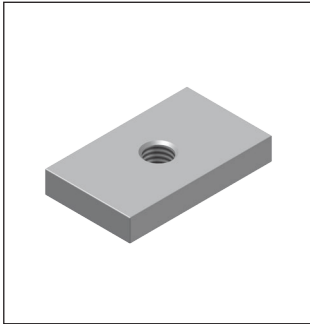


→ **Gewindeplatte**  
**Stahl (1.7227+QT, Geomet 321 beschichtet) /**  
**Edelstahl (1.4301)**  
→ **Plate with threaded hole**  
**steel (1.7227+QT, Geomet 321 coating) /**  
**stainless steel (1.4301)**

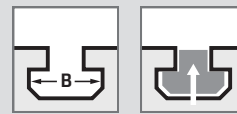


**Standardausführungen**

- **Material:** 1.7227+QT oder gleichwertig, Geomet 321 beschichtet
- **Material:** Edelstahl, 1.4301-2H oder gleichwertig

**Standard Configuration**

- **Material:** 1.7227+QT or equivalent, Geomet 321 coating
- **Material:** stainless steel, 1.4301-2H or equivalent



**ARTIKEL-NR.**  
**PART NO.**

**TECHNISCHE DATEN**  
**TECHNICAL DATA**

Edelstahl (1.4301-2H) stainless steel (1.4301-2H)	Stahl (Geomet 321 beschichtet Cr VI frei) steel (Geomet 321 coating Cr VI free)	Material	Oberfläche surface	d	B*	b	a	c	s	Gewicht ≈ g/Stk weight ≈ g/item	Stück/Packung parts/package	
											klein small	groß large
-	99 14 523 <b>007</b>	-	Geomet 321	M12	27	25	30,5	18,5	10	52	-	-
-	99 14 523 <b>008</b>	-	Geomet 321	M12	27	25	34,5	23,5	10	60	-	-
-	99 14 523 <b>009</b>	-	Geomet 321	M16	32	30	40	24,5	12	96	-	-
-	99 14 523 <b>010</b>	-	Geomet 321	M16	32	30	48	29,5	12	119	-	-
99 12 461 <b>049</b>	-	1.4301-2H	-	M5	17	15	20	10	5	12	100	500
99 12 461 <b>050</b>	-	1.4301-2H	-	M6	17	15	20	10	5	12	100	500
99 24 923 <b>008</b>	-	1.4301-2H	-	M6	17	15	50	25	6	35	100	250
99 24 923 <b>032</b>	-	1.4301-2H	-	M8	17	15	20	10	6	13	100	500
99 11 440 <b>281</b>	-	1.4301-2H	-	M10	22	20	60	30	8	70	-	-
99 11 440 <b>175</b>	-	1.4301-2H	-	M8	27	25	40	20	8	62	-	-
99 22 448 <b>070</b>	-	1.4301-2H	-	M8	24	22	30	15	10	51	-	-
99 25 192 <b>005</b>	-	1.4301-2H	-	M8	24	22	40	20	8	53	-	-
99 124 61 <b>081</b>	-	1.4301-2H	-	M8	24	22	22	11	8	30	-	-
99 124 61 <b>082</b>	-	1.4301-2H	-	M8	24	22	22	11	8	31	-	-

rail  
sonstige befestigungskomponenten  
other fixing components

**BESTELLBEISPIEL**  
500 Stück, Gewindeplatte M16 x 30 x 40,  
1.7227+QT Geomet 321, Artikel-Nr. 99 14 523 **009**

**ORDERING SAMPLE**  
500 each, threaded plate M16 x 30 x 40,  
1.7227+QT Geomet 321, Part No. 99 14 523 **009**

Weitere Abmessungen und Ausführungen auf Anfrage.

\* Bei der Festlegung des Maßes B wurde ein Eckradius von 1 berücksichtigt. Wenn der Eckradius > 1 ist, muss das Maß B entsprechend korrigiert werden.

Other dimensions and configurations available on request.

\* Dimension B is based on a corner radius of 1. If the corner radius is > 1 dimension B must be corrected accordingly.