

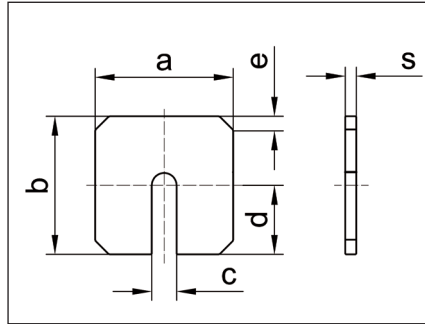
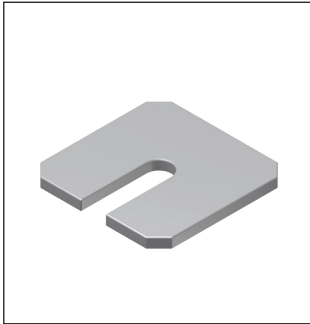
→ **Beilage elektrisch nicht leitend, einschiebbar**
→ **Spacer shim, electrically non-conductive, slip-in**

Standardausführungen

→ **Material:** Baumwollhartgewebe
Festigkeit: $R_m \geq 80 \text{ N/mm}^2$
Norm: EN 60893

Standard Configuration

→ **Material:** cotton fabric-based laminate
Strength: $R_m \geq 80 \text{ N/mm}^2$
Standard: EN 60893



ARTIKEL-NR.
PART NO.

Baumwollhartgewebe
Cotton fabric-based laminate

TECHNISCHE DATEN
TECHNICAL DATA

	für Gewinde for thread	S	a	b	c	d	e	Gewicht ≈ g/Stk weight ≈ g/item	Stück/Packung parts/package	
									klein small	groß large
99 11 440 309	M8	2	50	50	9	25	5x45°	6	250	-
99 11 440 308	M8	4	50	50	9	25	5x45°	12	250	-
99 11 440 307	M8	8	50	50	9	25	5x45°	24	100	-

sonstige befestigungskomponenten
other fixing components

rail

BESTELLBEISPIEL

250 Stück, Beilage Baumwollhartgewebe, 2 dick,
Teile-Nr. 99 11 440 **309**

ORDERING SAMPLE

250 each, shim cotton fabric-based laminate, 2 high,
Part No. 99 11 440 **309**

Weitere Abmessungen und Werkstoffe
auf Anfrage.

Other dimensions and materials on
request.