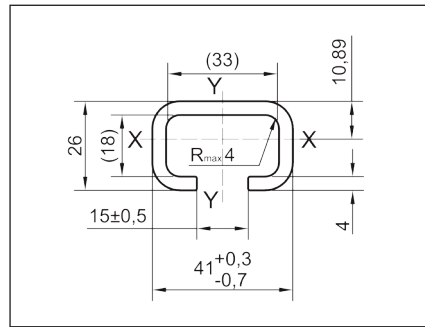
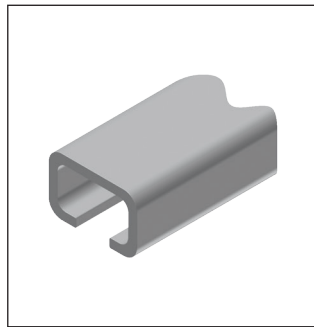


- **Profil 15 / 33 / 18 / 41**
Edelstahl / Baustahl (kaltgewalzt)
- **Profile 15 / 33 / 18 / 41**
stainless steel / structural steel (cold-rolled)

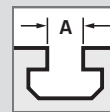


Standardausführungen

- **Material:** 1.4571
- Festigkeit: $R_m \geq 540 \text{ N/mm}^2$, $R_{p0,2} \geq 240 \text{ N/mm}^2$
- Norm: EN 10088-2
- **Material:** Stahl S355MC
- Norm: EN 10149

Standard Configuration

- **Material:** 1.4571
- Strength: $R_m \geq 540 \text{ N/mm}^2$, $R_{p0,2} \geq 240 \text{ N/mm}^2$
- Standard: EN 10088-2
- **Material:** steel S355MC
- Standard: EN 10149



rail

montageschienen
assembly rails

ARTIKEL-NR. PART NO.	TECHNISCHE DATEN TECHNICAL DATA					STATISCHE WERTE STATIC VALUES	
	Material	Oberfläche surface	A	Lieferlänge m delivery length m	Gewicht ≈ kg weight ≈ kg		
80 CX 1 153318041	1.4571	blank	15	1	2,9	Fläche A face A	370 mm ²
80 CX 0 153318041	1.4571	blank	15	6	17,4	Schwerpunkt centre of gravity	10,89 mm
80 CT 1 153318041	S355MC	blank *	15	1	2,9	IXS	26773,9 mm ⁴
80 CT 0 153318041	S355MC	blank *	15	6	17,4	IYS	72922,86 mm ⁴
						WXU	2458,57 mm ³
						WXO	1832,58 mm ³
						WY	3619 mm ³
						Gewicht weight	2,9 kg/m

BESTELLBEISPIEL

10 Stück, Profil 15 / 33 / 18 / 41, Edelstahl,
Länge 1 m, Artikel-Nr. 80 **CX** 1 153318041

ORDERING SAMPLE

10 each, profile 15 / 33 / 18 / 41, stainless steel,
length 1 m, Part No. 80 **CX** 1 153318041

In 1 m ± 10 mm oder 6 m ± 50 mm lieferbar. Jede gewünschte Länge ist gegen Berechnung eines Schnitzzuschlages lieferbar.

* Galvanisch verzinkt und feuerverzinkt auf Anfrage.

Available in length of 1 m ± 10 mm or 6 m ± 50 mm. Any other length available with a cutting surcharge.

* Zinc plated or hot-dip galvanised on request.