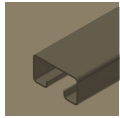


nosta-Montageschienen leichte Ausführung Profil 15
nosta assembly rails light-weight type profile 15



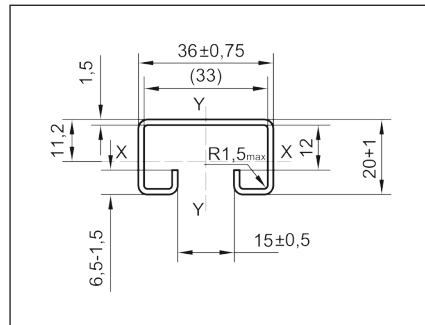
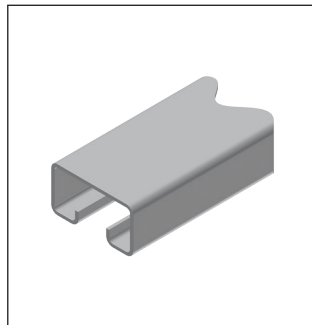
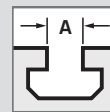
→ **Profil 15 / 33 / 12 / 36**
Edelstahl / Baustahl (kaltgewalzt)
→ **Profile 15 / 33 / 12 / 36**
stainless steel / structural steel (cold-rolled)

Standardausführungen

→ **Material:** 1.4301-2B
Festigkeit: $R_m \geq 520 \text{ N/mm}^2$, $R_{p0,2} \geq 210 \text{ N/mm}^2$
Norm: EN 10088-2
→ **Material:** Stahl S355MC
Norm: EN 10149

Standard Configuration

→ **Material:** 1.4301-2B
Strength: $R_m \geq 520 \text{ N/mm}^2$, $R_{p0,2} \geq 210 \text{ N/mm}^2$
Standard: EN 10088-2
→ **Material:** steel S355MC
Standard: EN 10149



rail

montageschienen
assembly rails

ARTIKEL-NR. PART NO.	TECHNISCHE DATEN TECHNICAL DATA					STATISCHE WERTE STATIC VALUES	
	Material	Oberfläche surface	A	Lieferlänge m delivery length m	Gewicht ≈ kg weight ≈ kg		
80 CU 1 153312036	1.4301-2B	blank	15	1	1,44	Fläche A face A	183,85 mm ²
80 CU 0 153312036	1.4301-2B	blank	15	6	8,64	Schwerpunkt centre of gravity	11,2 mm
80 CT 1 153312036	S355MC	blank *	15	1	1,44	IXS	10223,79 mm ⁴
80 CT 0 153312036	S355MC	blank *	15	6	8,64	IYS	33052,43 mm ⁴
						WXU	912,96 mm ³
						WXO	1161,59 mm ³
						WY	1836,25 mm ³
						Gewicht weight	1,44 kg/m

BESTELLBEISPIEL
10 Stück, Profil 15 / 33 / 12 / 36, Edelstahl,
Länge 1 m, Artikel-Nr. 80 **CU** 1 153312036

ORDERING SAMPLE
10 each, profile 15 / 33 / 12 / 36, stainless steel,
length 1 m, Part No. 80 **CU** 1 153312036

In 1 m ± 10 mm oder 6 m ± 50 mm lieferbar. Jede gewünschte Länge ist gegen Berechnung eines Schnitzzuschlages lieferbar.

Available in length of 1 m ± 10 mm or 6 m ± 50 mm. Any other length available with a cutting surcharge.

Die Schiene nach DIN EN 60715-C20 auf Anfrage.

The assembly rail as per DIN EN 60715-C20 on request.

* Galvanisch verzinkt und feuerverzinkt auf Anfrage.

* Zinc plated or hot-dip galvanised on request.