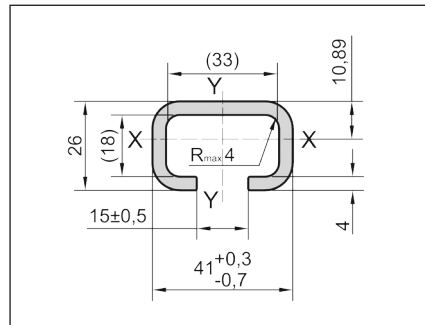
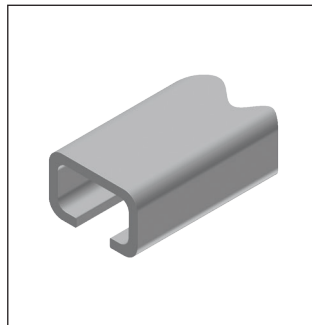


→ **Profil 15 / 33 / 18 / 41**
Edelstahl / Baustahl (kaltgewalzt)
→ **Profile 15 / 33 / 18 / 41**
stainless steel / structural steel (cold-rolled)

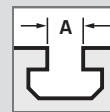


Standardausführungen

→ **Material:** 1.4571;
Festigkeit: $R_m \geq 540 \text{ N/mm}^2$, $R_{p0,2} \geq 240 \text{ N/mm}^2$;
Norm: EN 10088-2;
→ **Material:** Stahl S355MC;
Norm: EN 10149;

Standard Configuration

→ **Material:** 1.4571;
Strength: $R_m \geq 540 \text{ N/mm}^2$, $R_{p0,2} \geq 240 \text{ N/mm}^2$;
Standard: EN 10088-2;
→ **Material:** steel S355MC;
Standard: EN 10149;



ARTIKEL-NR.
PART NO.

TECHNISCHE DATEN
TECHNICAL DATA

ARTIKEL-NR. PART NO.	Material	Oberfläche surface	A	Lieferlänge m delivery length m	Gewicht ≈ kg weight ≈ kg
80 CX 1 153318041	1.4571	blank	15	1	2,9
80 CX 0 153318041	1.4571	blank	15	6	17,4
80 CT 1 153318041	S355MC	blank *	15	1	2,9
80 CT 0 153318041	S355MC	blank *	15	6	17,4

STATISCHE WERTE
STATICAL DATA

Fläche A face A	370 mm ²
Schwerpunkt centre of gravity	10,89 mm
IXS	26773,9 mm ⁴
IYS	72922,86 mm ⁴
WXU	2458,57 mm ³
WXO	1832,58 mm ³
WY	3619 mm ³
Gewicht weight	2,9 kg/m

connect

maschinenbau
mechanical engineering

profil
profile

15

BESTELLBEISPIEL

10 Stück, Profil 15 / 33 / 18 / 41, Edelstahl,
Länge 1 m, Artikel-Nr. 80 **CX** 1 153318041

ORDER SAMPLE

10 each, profile 15 / 33 / 18 / 41, stainless steel,
length 1 m, Part No. 80 **CX** 1 153318041

In 1 m ± 10 mm oder 6 m + 50 mm
lieferbar. Jede gewünschte Länge ist
gegen Berechnung eines Schnitt-
zuschlages lieferbar.

* Galvanisch verzinkt und feuerverzinkt
auf Anfrage.

Available in length of 1 m ± 10 mm
or 6 m + 50 mm. Any other length
available with a cutting surcharge.

* Zinc plated or hot-dip galvanised on
request.