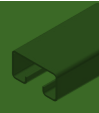


nosta-Montageschienen leichte Ausführung Profil 15
nosta-Assembly rails light-weight type profile 15

nosta



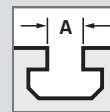
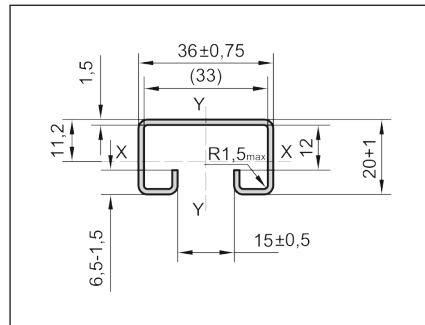
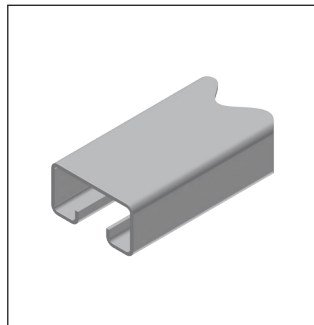
- **Profil 15 / 33 / 12 / 36**
Edelstahl / Baustahl (kaltgewalzt)
- **Profile 15 / 33 / 12 / 36**
stainless steel / structural steel (cold-rolled)

Standardausführungen

- **Material:** 1.4301-2B;
Festigkeit: $R_m \geq 520 \text{ N/mm}^2$, $R_{p0,2} \geq 210 \text{ N/mm}^2$;
Norm: EN 10088-2;
- **Material:** Stahl S355MC;
Norm: EN 10149;

Standard Configuration

- **Material:** 1.4301-2B ;
Strength: $R_m \geq 520 \text{ N/mm}^2$, $R_{p0,2} \geq 210 \text{ N/mm}^2$;
Standard: EN 10088-2;
- **Material:** steel S355MC;
Standard: EN 10149;



connect

maschinenbau
mechanical engineering

ARTIKEL-NR.
PART NO.

TECHNISCHE DATEN
TECHNICAL DATA

ARTIKEL-NR. PART NO.	Material	Oberfläche surface	A	Lieferlänge m delivery length m	Gewicht ≈ kg weight ≈ kg
80 CU 1 153312036	1.4301-2B	blank	15	1	1,44
80 CU 0 153312036	1.4301-2B	blank	15	6	8,64
80 CT 1 153312036	S355MC	blank **	15	1	1,44
80 CT 0 153312036	S355MC	blank **	15	6	8,64

STATISCHE WERTE
STATICAL DATA

Fläche A face A	183,85 mm ²
Schwerpunkt centre of gravity	11,2 mm
IXS	10223,79 mm ⁴
IYS	33052,43 mm ⁴
WXU	912,96 mm ³
WXO	1161,59 mm ³
WY	1836,25 mm ³
Gewicht weight	1,44 kg/m

profil
profile

15

BESTELLBEISPIEL

10 Stück, Profil 15 / 33 / 12 / 36, Edelstahl,
Länge 1 m, Artikel-Nr. 80 **CU** 1 153312036

ORDER SAMPLE

10 each, profile 15 / 33 / 12 / 36, stainless steel,
length 1 m, Part No. 80 **CU** 1 153312036

In 1 m ± 10 mm oder 6 m + 50 mm lieferbar. Jede gewünschte Länge ist gegen Berechnung eines Schnitzzuschlages lieferbar.

Die Schiene nach DIN EN 60715-C20 auf Anfrage.

** Galvanisch verzinkt und feuerverzinkt auf Anfrage.

Available in length of 1 m ± 10 mm or 6 m + 50 mm. Any other length available with a cutting surcharge.

The assembly rail as per DIN EN 60715-C20 on request.

** Zinc plated or hot-dip galvanised on request.